

ОСНОВНИ САДРЖАЈ ГЛАВНЕ СВЕСКЕ

0.1. НАСЛОВНА СТРАНА ГЛАВНЕ СВЕСКЕ ТЕХНИЧКЕ ДОКУМЕНТАЦИЈЕ

0 – ГЛАВНА СВЕСКА

Инвеститор: Виши суд у Ваљеву
ул. Карађорђева број 48, Ваљево

Објекат: Реконструкција терасе на згради Вишег
суда у Ваљеву
кат. парцела број 7453/1 КО Ваљево

Врста техничке документације: ПЗИ - Пројекат за извођење

За грађење / извођење радова: Реконструкција

Пројектант: АРХИФОРМАстудио за пројектовање из
Ваљева , ул. Ранисава Миливојевића бр. 26


Одговорно лице пројектанта: Горан Станојевић дипл. инг. арх.

Печат: ГОРАН СТАНОЈЕВИЋ ПР
СТУДИО ЗА ПРОЈЕКТОВАЊЕ
АРХИФОРМА
Ваљево, Ранисавз Миливојевића 26

Потпис: 

Главни пројектант: Горан Станојевић дипл. инг. арх.

Број лиценце: 300 I153 09

Лични печат: 

Потпис: 

Број техничке документације: ПЗИ 18/17

Место и датум: Ваљево , новембар 2017. године

0.2. САДРЖАЈ ГЛАВНЕ СВЕСКЕ

0.1.	Насловна страна главне свеске
0.2.	Садржај главне свеске
0.3.	Одлука о одређивању главног пројектанта
0.4.	Изјава главног пројектанта
0.5.	Садржај техничке документације
0.6.	Подаци о пројектантима
0.7.	Општи подаци о објекту
0.8.	Сажети технички опис
0.9.	Ситуациони план са елементима за обележавање објекта у одговарајућој раумери

0.3. ОДЛУКА О ОДРЕЂИВАЊУ ГЛАВНОГ ПРОЈЕКТАНТА

На основу члана 128. Закона о планирању и изградњи ("Службени гласник РС", бр. 72/09, 81/09-исправка, 64/10 одлука УС, 24/11 и 121/12, 42/13–одлука УС, 50/2013–одлука УС, 98/2013–одлука УС, 132/14 и 145/14) и одредби Правилника о садржини, начину и поступку израде и начин вршења контроле техничке документације према класи и намени објекта ("Службени гласник РС", бр. 23/15, 77/15, 58/16, 96/16 и 67/17.) као:

Г Л А В Н И П Р О Ј Е К Т А Н Т

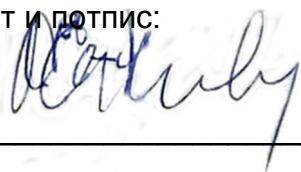
за израду Пројекта за извођење радова на реконструкцији терасе зграде Вишег суда у Ваљеву, на кат.парцели број 7453/1 КО Ваљево, одређује се:

Горан Станојевић дипл.инж.арх. број лиценце 300 И153 09

Инвеститор: **Виши суд у Ваљеву
ул. Карађорђева број 48, Ваљево**

Одговорно лице / заступник: **Биљана Савић**

Печат и потпис:



Председник суда
судија Биљана Савић

Место и датум: **Ваљево, новембар 2017. Године**

0.4. ИЗЈАВА ГЛАВНОГ ПРОЈЕКТАНТА

Главни пројектант Пројекта за извођење радова на реконструкцији терасе зграде Вишег суда у Ваљевоу, на кат.парцели број 7453/1 КО Ваљево

Горан Станојевић дипл.инж.арх.

ИЗЈАВЉУЈЕМ

да су делови Пројекта за извођење међусобно усаглашени, да подаци у главној свесци одговарају садржини пројекта

0.	ГЛАВНА СВЕСКА	бр: ПЗИ 18/17
1.	ПРОЈЕКАТ АРХИТЕКТУРЕ	бр: ПЗИ 18/17
Елаборати		

Главни пројектант ИДП: **Горан Станојевић дипл.инж.арх.**

Број лиценце: **300 И153 09**

Лични печат:

Потпис:



Број техничке документације: **ПЗИ 18/17**
Место и датум: **Ваљево , новембар 2017.године**

0.5. САДРЖАЈ ТЕХНИЧКЕ ДОКУМЕНТАЦИЈЕ

0	ГЛАВНА СВЕСКА	бр: ПЗИ 18/17
1	ПРОЈЕКАТ АРХИТЕКТУРЕ	бр: ПЗИ 18/17
Елаборат		

0.6. ПОДАЦИ О ПРОЈЕКТАНТИМА

0. ГЛАВНА СВЕСКА:

Пројектант:

АРХИФОРМА студио за пројектовање из
Ваљева , ул. Ранисава Миливојевића бр. 26

Главни пројектант :

Горан Станојевић дипл. инг. арх.

Број лиценце:

300 I153 09

Лични печат:

Потпис:



1. ПРОЈЕКАТ АРХИТЕКТУРЕ:

Пројектант:

АРХИФОРМА студио за пројектовање из
Ваљева , ул. Ранисава Миливојевића бр. 26

Одговорни пројектант :

Горан Станојевић дипл. инг. арх.

Број лиценце:

300 I153 09

Лични печат:

Потпис:



0.7. ОПШТИ ПОДАЦИ О ОБЈЕКТУ И ЛОКАЦИЈИ

ОПШТИ ПОДАЦИ О ОБЈЕКТУ И ЛОКАЦИЈИ

тип објекта:	објекат у низу	
категорија објекта:	В	
класификација појединих делова објекта:	учешће у укупној површини објекта (%):	Класификациона ознака:
	100	122022 Пословна зграда – зграда суда
назив просторног односно урбанистичког плана:	-Генерални урбанистички план Ваљева (Сл. Гласник града Ваљева 5/2013)	
место:	Ваљево	
број катастарске парцеле/списак катастарских парцела и катастарска општина:	КП 7453/1 КОВаљево	
број катастарске парцеле/ списак катастарских парцела и катастарска општина преко којих прелазе прикључци за инфраструктуру:	/	
број катастарске парцеле/ списак катастарских парцела и катастарска општина на којој се налази прикључак на јавну саобраћајницу:	/	
ПРИКЉУЧЦИ НА ИНФРАСТРУКТУРУ:		
прикључак на електродистрибутивну мрежу	/	
прикључак на канализациону и водоводну мрежу	/	

ОСНОВНИ ПОДАЦИ О ОБЈЕКТУ И ЛОКАЦИЈИ

димензије објекта:	укупна површина парцеле/парцела:	1653m²
	површина земљишта под објектима на парцели/заузетост:	790 m²
	укупна НЕТОповршина	/
	укупна БРУТОповршина	/
	спратност (надземних и подземних етажа):	По+Пр+1С
	висина објекта (венац, слеме, повучени спрат и др.) према локацијским условима:	/
	апсолутна висинска кота (венац, слеме, повучени спрат и др.) према локацијским условима:	/
	спратна висина:	/
	број функционалних јединица:	/
	број паркинг места:	/
		/
Материјализација објекта:	материјализација фасаде:	/
	оријентација слемена:	/
	нагиб крова:	/
	материјализација крова:	/
процент зелених површина:		/
индекс заузетости парцеле:		48%
индекс изграђености:		/
друге карактеристике објекта:	<p>- нова конструкција ограде од армирано бетонских елемената (стубови, постамент и рукохват) - балустери се изводе од ROFIX белит малтера за одливке - новонастале површине боје се одговарајућом силиконском бојом за спољну употребу</p>	
предрачунска вредност реконструкције (без ПДВ-а):	525.584,20 динара	

0.8. САЖЕТИ ТЕХНИЧКИ ОПИС

За израду техничке документације: Идејни пројекат реконструкције терасе на згради Вишег суда у Ваљеву

Локација: КП 7453/1 КО Ваљево

Инвеститор: Виши суд у Ваљеву, ул. Карађорђева број 48, Ваљево

Према захтеву инвеститора урађен је Пројекат за извођење радова на реконструкцији терасе зграде Вишег суда у Ваљеву.

ПОСТОЈЕЋЕ СТАЊЕ

Носећа конструкција терасе се састоји из конзолних елемената који су узидани у масивну зидну конструкцију, а чине их три челична носача. Преко конзолних носача постављене су две челичне плоче са додатним укућењем. Конструкцију ограде чине кутијасте профили од даске који су обложени поцинкованим бојеним лимом. Поља у огради су попуњена тракслованим дрвеним балустерима завршно обојеним. У јендој фази санације постављена је цементна кошуљица са керамиком преко челичне плоче.

Током времена елементи ограде су због продора влаге у великој мери иструлили тако да је неопходна замена свих елемената ограде.

НОВОПРОЈЕКТОВАНО СТАЊЕ

Радови на новој огради се састоје из демонтаже постојеће ограде и керамичке подне конструкције, односно свих структура изнад челичне плоче. Након демонтаже извршити чишћење и конзервацију челичних плоча. Препоручује се у току радова да се провери стање главних конзолних носача. Спојница између челичних плоча се чисти, а потом се ради заштита, ставља се трајно еластични кит и поклопна лајсном од нерђајућег челика. Преко плоча поставља се конструкција ограде од армирано бетонских елемената према детаљима који су дати у цртежу. Поља се попуњавају одливцима балустера, претходно изведеним у калупу по узору на постојеће балустере на згради. Балустери се изводе од ROFIX белит малтера за одливке. Новоизведене површине се боје одговарајућом силиконском бојом за спољну употребу, а у тону према постојећој фасади и уз консултације Завода за заштиту споменика културе.

Извршити поправку свих оштећења која настану на фасади током извођења радова.

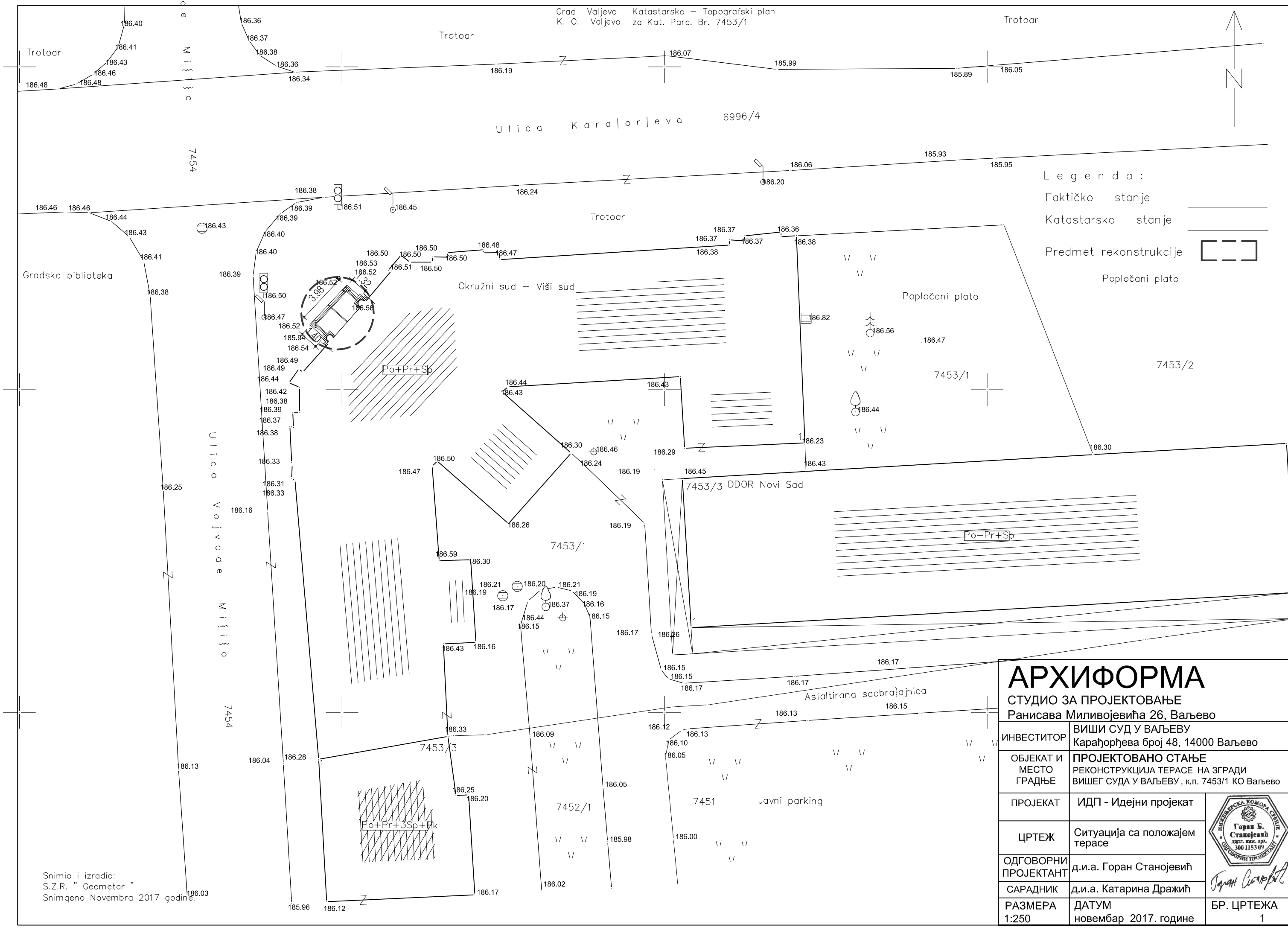
Ваљево
новембар 2017. године



Одговорни пројектант

Горан Станојевић д.и.а.
бр. лиценце 300 И153 09

0.9. СИТУАЦИОНИ ПЛАН СА ЕЛЕМЕНТИМА ЗА ОБЕЛЕЖАВАЊЕ



Legend:

Faktičko stanje	
Katastarsko stanje	
Predmet rekonstrukcije	
Popločani plato	

Snimio i izradio:
S.Z.R. " Geometar "
Snimqeno Novembra 2017 godine.

АРХИФОРМА		
СТУДИО ЗА ПРОЈЕКТОВАЊЕ Ранисава Миливојевића 26, Ваљево		
ИНВЕСТИТОР	ВИШИ СУД У ВАЉЕВУ Карађорђева број 48, 14000 Ваљево	
ОБЈЕКАТ И МЕСТО ГРАДЊЕ	ПРОЈЕКТОВАНО СТАЊЕ РЕКОНСТРУКЦИЈА ТЕРАСЕ НА ЗГРАДИ ВИШЕГ СУДА У ВАЉЕВУ, к.п. 7453/1 КО Ваљево	
ПРОЈЕКАТ	ИДП - Идејни пројекат	
ЦРТЕЖ	Ситуација са положајем терасе	
ОДГОВОРНИ ПРОЈЕКАНТ	д.и.а. Горан Станојевић	
САРАДНИК	д.и.а. Катарина Дражић	
РАЗМЕРА 1:250	ДАТУМ новембар 2017. године	БР. ЦРТЕЖА 1



Goran Stanojević

1.1. НАСЛОВНА СТРАНА

1 – ПРОЈЕКАТ АРХИТЕКТУРЕ

Инвеститор: **Виши суд у Ваљеву,
Карађорђева број 48, Ваљево**

Објекат: **Реконструкција терасе на згради Вишег
суда у Ваљеву
кат. парцела број 7453/1 КО Ваљево**

Врста техничке документације: **ПЗИ - Пројекат за извођење**

За грађење / извођење радова: **Реконструкција**

Пројектант: **АРХИФОРМА студио за пројектовање из
Ваљева , ул. Ранисава Миливојевића бр. 26**

Одговорно лице пројектанта: **Горан Станојевић дипл. инг. арх.**

Печат:

Потпис:

ГОРАН СТАНОЈЕВИЋ ПР
СТУДИО ЗА ПРОЈЕКТОВАЊЕ
АРХИФОРМА
Ваљево, Ранисавз Миливојевића 26



Одговорни пројектант:

Горан Станојевић дипл. инг. арх.

Број лиценце:

300 1153 09

Лични печат:

Потпис:



Број техничке документације:
Место и датум:

**ПЗИ 18/17
Ваљево , новембар 2017. године**

1.2. САДРЖАЈ ПРОЈЕКТА АРХИТЕКТУРЕ

1.1.	Насловна страна пројекта архитектуре
1.2.	Садржај пројекта архитектуре
1.3.	Решење о одређивању одговорног пројектанта
1.4.	Изјава одговорног пројектанта
1.5.	Текстуална документација
	Технички опис архитектуре Предмер и предрачун радова пројекта архитектуре
1.6.	Нумеричак документација
	Анализа статичке стабилности
1.7.	Графичка документација - снимак постојећег стања
	Основа терасе Р 1:25 Основа терасе Р 1:25 Пресек А-А Р 1:25 Пресек Б-Б Р 1:25 Северозападни изглед Р 1:25 Изгледи Р 1:25 Фотографије постојећег стања Архивски снимци фасаде суда
1.8.	Графичка документација - пројектовано стање
	Ситуација са положајем терасе Р 1:250 Основа терасе Р 1:20 Основа терасе Р 1:20 Пресек А-А Р 1:25 Пресек Б-Б Р 1:25 Северозападни изглед Р 1:20 Североисточни изглед Р 1:20 Југозападни изглед Р 1:20 Детаљ – пресек кроз балустер Р 1:5

1.3. РЕШЕЊЕ О ОДРЕЂИВАЊУ ОДГОВОРНОГ ПРОЈЕКТАНТА

На основу члана 128. Закона о планирању и изградњи ("Службени гласник РС", бр. 72/09, 81/09-исправка, 64/10 одлука УС, 24/11 и 121/12, 42/13–одлука УС, 50/2013–одлука УС, 98/2013–одлука УС, 132/14 и 145/14) и одредби Правилника о садржини, начину и поступку израде и начин вршења контроле техничке документације према класи и намени објекта ("Службени гласник РС", бр. 23/15, 77/15, 58/16, 96/16 и 67/17.) као:

ОДГОВОРНИ ПРОЈЕКТАНТ АРХИТЕКТУРЕ

за израду Пројекта архитектуре који је део Пројекта за извођење радова на реконструкцији терасе зграде Вишег суда у Ваљевоу, на кат.парцели број 7453/1 КО Ваљево, одређује се:

Горан Станојевић дипл.инж.арх. број лиценце 300 И153 09

Пројектант: **СТУДИО АРХИФОРМА**
Ранисава Миливојевића бр. 26, Ваљево,
ПИБ: 106258716, матични број: 61484370

Одговорно лице: **Горан Станојевић дипл.инж.арх.**

Печат :

Потпис:

ГОРАН СТАНОЈЕВИЋ ПР
СТУДИО ЗА ПРОЈЕКТОВАЊЕ
АРХИФОРМА
Ваљево, Ранисава Миливојевића 26



Број техничке документације: **ПЗИ 18/17**
Место и датум: **Ваљево , новембар 2017. године**

1.4. ИЗЈАВА ОДГОВОРНОГ ПРОЈЕКТАНТА АРХИТЕКТУРЕ

Одговорни пројектант Пројекта архитектуре који је део Пројекта за извођење радова на реконструкцији терасе на згради Вишег суда у Ваљевоу, на кат. парцели број 7453/1 КО Ваљево,

Горан Станојевић дипл.инж.арх.

ИЗЈАВЉУЈЕМ

1. да је пројекат у свему у складу са издатим Решењем о одобрењу извођења радова (ROP-VAL-35742-ISAWNA-2/2017 од 23.11.2017.год.) које је издато на основу Идејног пројекта;
2. да је пројекат израђен у складу са Законом о планирању и изградњи, прописима, стандардима и нормативима из области изградње објеката и правилима струке;
3. да су при изради пројекта поштоване све прописане и утврђене мере и препоруке за испуњење основних захтева за објекат и да је пројекат израђен у складу са мерама и препорукама којима се доказује испуњеност основних захтева.

Одговорни пројектант ИДП: **Горан Станојевић дипл.инж.арх.**

Број лиценце: **300 И153 09**

Лични печат:

Потпис:



A handwritten signature in blue ink, appearing to read "Горан Станојевић", written over a horizontal line.

Број техничке документације: **ПЗИ 18/17**
Место и датум: **Ваљево, новембар 2017. године**

1.5. ТЕКСТУАЛНА ДОКУМЕНТАЦИЈА

ТЕХНИЧКИ ОПИС АРХИТЕКТУРЕ

За израду техничке

документације: Идејни пројекат реконструкције терасе на згради Вишег суда у Ваљевоу

Локација: КП 7453/1 КО Ваљево

Инвеститор: Виши суд у Ваљевоу, ул. Карађорђева број 48, Ваљево

Према захтеву инвеститора урађен је Пројекат за извођење радова на реконструкцији терасе на згради Вишег суда у Ваљевоу. Објекат се налази на кат. парцели бр.7453/1 КО Ваљево површине 1653m².

ПОСТОЈЕЋЕ СТАЊЕ

Архитектонско решење и конструкција

Идејним пројектом је предвиђена интервенција на тераси зграде Вишег суда у виду реконструкције ограде терасе и слојева пода терасе.

Носећа конструкција терасе се састоји из конзолних елемената који су узидани у масивну зидну конструкцију, а претпоставља се да су од металних профила, односно три челична носача I профила. Преко конзолних носача постављене су две челичне плоче са додатним укућењем.

Конструкцију ограде чине кутијасте профили од даске који су обложени поцинкованим бојеним лимом. Поља у огради су попуњена траклованим дрвеним балустерима завршно обојеним.

У јендој фази санације постављена је цементна кошуљица са керамиком преко челичне плоче.

Током времена елементи ограде су због продора влаге у великој мери иструлили тако да је неопходна замена свих елемената ограде.

Спољашња обрада

Завршна обрада пода терасе је у виду керамичких плочица. Балустери су израђени од дрвета и завршно бојени. Носећа конструкција ограде завршно је обложена лимом.

НОВОПРОЈЕКТОВАНО СТАЊЕ

Архитектонско решење и конструкција

Радови на новој огради се састоје из демонтаже постојеће ограде и керамичке подне конструкције, односно свих структура изнад челичне плоче.

Након демонтаже извршити чишћење и конзервацију челичних плоча, спојева и варова, која подразумева анти корозивни премаз са основном бојом и завршном бојом. Површине плоча испод бетонских гредица тј. постаментa и

стубова оградe се не боје. Препоручује се у току радова да се провери стање главних конзолних носача. Извршити чишћење спојнице између челичних плоча, заштитити и ставити трајно еластични кит са поклопном лајсном од нерђајућег челика која се вијцима фиксира за подлогу. Пре постављања бетонског постамбентза оградe монтирају се угаоне лајсне од прохромског лима у облику L профила, како би се опшила унутрашња страна подножја оградe ради заштите од утицаја атмосферских вода. Преко плоча поставља се конструкција оградe од армирано бетонских елемента према детаљима који су дати у цртежу, а поља се попуњавају одливцима балустера. Одливци се израђују у претходно изведеном калупу по узору на постојеће балустере на фасади згради. Балустери се изводе од ROFIX белит малтера за одливке. Новоизведене површине обојити одговарајућом силиконском бојом за спољну употребу, а у тону према постојећој фасади и уз консултације Завода за заштиту споменика културе.

Извршити поправку свих оштећења која настану на фасади током извођења радова.

Спољашња обрада

Силконска боја за спољну употребу, боја прилагођена боји фасаде.

Обрада пода је завршна боја за метал.

Одводне лулице се изводе од прохромског лима, од цеви пресека 6x6cm.

Постамент се облаже са унутрашње стране терасе лимом од нерђајућег челика према детаљу датом у цртежу.

Праг обложити одговарајућом лименом окапницом.

Ваљево
новембар 2017. године

Одговорни пројектант

Горан Станојевић д.и.а.
бр. лиценце 300 И153 09



Горан Станојевић

ПРЕДМЕР И ПРЕДРАЧУН РАДОВА
ПРОЈЕКАТ АРХИТЕКТУРЕ

За израду техничке

документације: Идејни пројекат реконструкције терасе на згради
Вишег суда у Ваљевоу

Локација: КП 7453/1 КО Ваљево

Инвеститор: Виши суд у Ваљевоу, ул. Карађорђева број 48, Ваљево

**ПРЕДМЕР И ПРЕДРАЧУН РАДОВА НА
РЕКОНСТРУКЦИЈИ ТЕРАСЕ ВИШЕГ СУДА У ВАЉЕВУ**

поз.	опис ставке	ј.мер.	%	количина	цена	износ
1	Монтажа и демонтажа металне цевасте фасадне скеле, за радове у свему по важећим прописима и мерама ХТЗ-а. Скела мора бити статички стабилна, анкерована за објекат и прописно уземљена. На сваких 2,00 м висине поставити радне платформе од фосни. Са спољне стране платформи поставити фосне на "кант". Целокупну површину скеле покрити јутаним или ПВЦ засторима. Користи се за све време трајања радова. Обрачун по m2 вертикалне пројекције монтиране скеле.	m2		72		
2	Скидање пода од керамичких плочица, постављених у цементном малтеру. Обити плочице и скинути подлогу до челичне плоче. Шут прикупити, изнети, утоварити на камион и одвести на градску депонију. Обрачун по m2 пода.	m2		6,3		
3	Демонтажа лимене опшивке која је постављена преко еленената дрвене оgrade, а зајено са унутрашњом конструкцијом која се састоји од дрвета. У цену улази и демонтажа дрвених балустера. Опшивку заједно са балустерима пажљиво скинути, сложити и одложити на место које одреди инвеститор. Шут прикупити и пренети на градску депонију. Обрачун по m оgrade. Висина оgrade је 95cm.	m		7		
4	Постојеће челичне плоче, спојеве и варове очистити и обрусити, по потреби испескарити. Пре бојења са метала скинути корозију хемијским и физичким средствима и очистити од прашине. На плоче нанети антикорозивни премаз и обојити основном бојом, а затим обојити и завршном бојом. <u>Површине плоче испод бетонских гредица и стубова оgrade се не боје.</u> Обрачун по m2.	m2		7,7		
5	Набавка и постављање поклопне лајсне од прохромског лима дебљине 3mm и ширине 60mm преко споја између две челичне плоче. Спој претходно попунити трајно еластичним китом. Поклопни лим причврстити вијцима за подлогу. Обрачун по m.	m		2		
6	Набавка и монтажа угаоних лајсни од прохромског лима у облику L профила, дебљине 1,5mm, а за опшивку унутрашње стране подножја оgrade. Димензије L профила су 50x100mm, а монтира се испод бетонског постаментa оgrade тако што се краћа страна фиксира за челичну плочу вијцима, а пре постављања бетонског постаментa. У свему према детаљу који је дат у графичким прилозима. Обрачун по m.	m		5,8		

- | | | | |
|----|--|-----|------|
| 7 | Израда одводне лулице од прохромског лима пресека 60x60mm дужине 20cm. Обрачун по комаду. | ком | 2 |
| 8 | Опшивање прага балконских врата прохромским лимом, развијене ширине (РШ) до 30cm, дебљине 2mm. Мере узети на лицу места. Обрачун по m РШ до 30cm. | m | 1,68 |
| 9 | Израда армирано бетонског профилисаног подножја ограде, стубова и профилисане поклопне греде ограде од бетона марке МБ 30. Израдити оплату од рендисане даске са профилима датим у детаљу и армирати конструктивно арматуром Ø12 са узенгијама Ø8/20. Бетон добро вибрирати да се избегну сегрегација и неравнине на површини. У цену улазе и оплата и арматура. Обрачун по m3. | m3 | 5,4 |
| 10 | Израда калупа, изливање и постављање балустера. На основу постојећег модела на фасади урадити калуп од гипса. Све ивице и површине морају бити fine, квалитетно обрађене и премазане шелаком, тачно по моделу и пројекту. Пластику армирати, рабицирати, поставити анкере за уградњу и излити од ROFIX Белит малтера за одливке справљеног са "јединицом". По завршеном изливању и делимичном сушењу све површине и ивице, по потреби, fino обрусити. Пластику поставити и одговарајућим анкерима причврстити за подлогу, по детаљима и упутству пројектанта. Отворе анкеровања, саставе пластике и подлоге ретуширати и fino обрадити. Обрачун по комаду. | ком | 22 |
| 11 | Бојење ограде. Припрема подлоге са попуњавањем неравнина глет масом за спољну употребу, наносење прајмера и бојење силикатном спољашњом бојом у тону према постојећој фасади, а уз консултације са Заводом за заштиту споменика културе. Обрачун по m2. | m2 | 6 |
| 12 | Поправка оштећених делова фасаде насталих приликом извођења радова истоветним материјалом од кога је састављена фасада. Количина је предпостављена, а обрачун по m2. | m2 | 2 |

УКУПНО

УКУПНО

ПДВ 20%

УКУПНО СА ПОРЕЗОМ (ДИН)

Ваљево, новембар 2017. године
Горан Станојевић дипл.инж.арх.
лиценца 300 И153 09




1.6. НУМЕРИЧКА ДОКУМЕНТАЦИЈА - АНАЛИЗА СТАТИЧКЕ СТАБИЛНОСТИ

POS ČELIČNI NOSAČ-TERASA SUD VALJEVO

-Analiza opterećenja :

	g	p
-sopstvena težina	program računa	
-od lima obloge	0,98 kN/m ²	
-od snega		1,00 kN/m ²
-pokretno opt		3,00 kN/m ²
-ab stub	3,00 kN	
-ograda	1,54 kN	

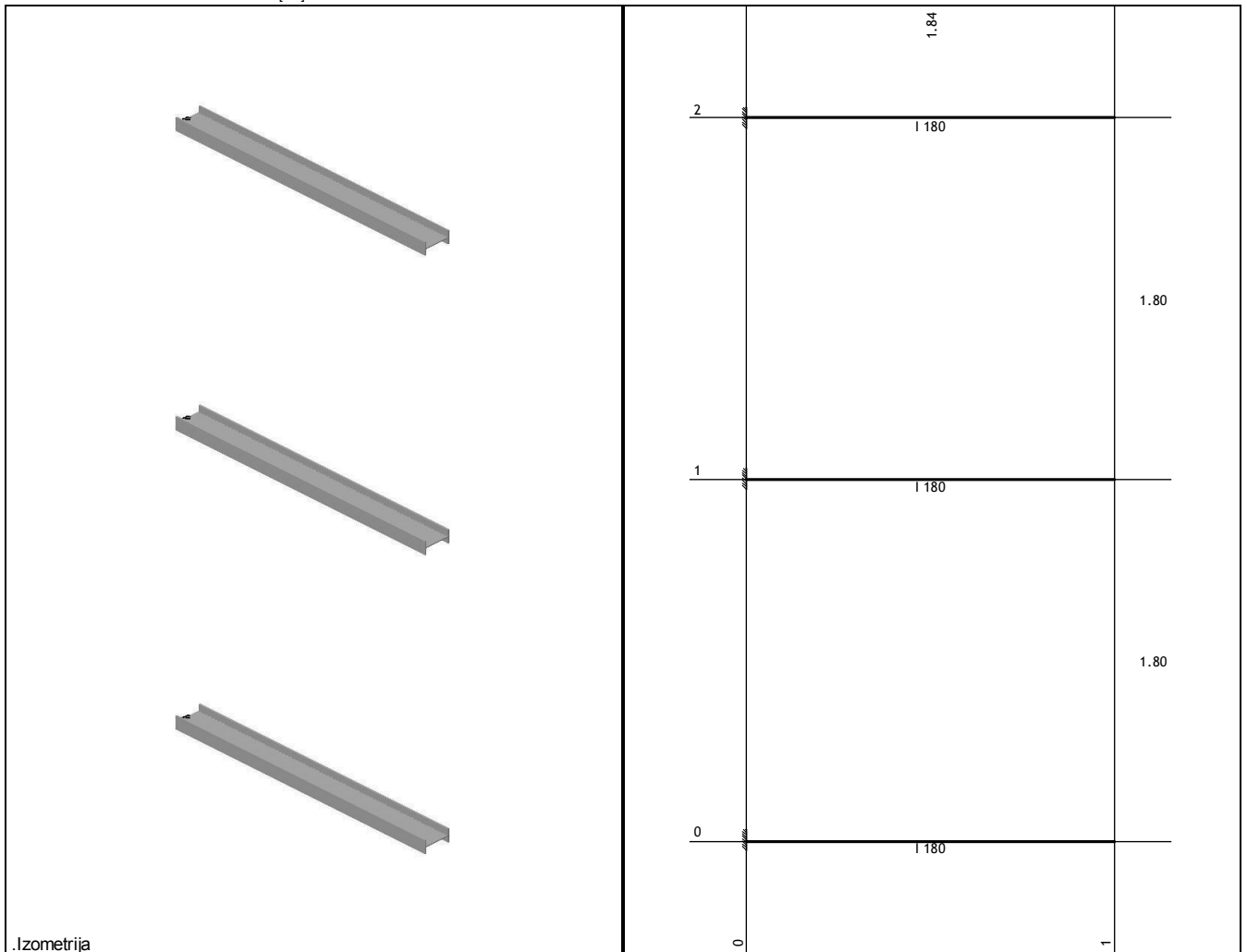
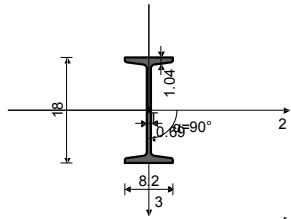
Tabela materijala

No	Naziv materijala	E[kN/m ²]	μ	γ[kN/m ³]	αt[1/C]	Em[kN/m ²]	μm
1	Čeliku	2.100e+8	0.30	78.50	1.000e-5	2.100e+8	0.30

Setovi greda

Set: 1 .Presek: I 180, .Fiktivna ekscentricnost

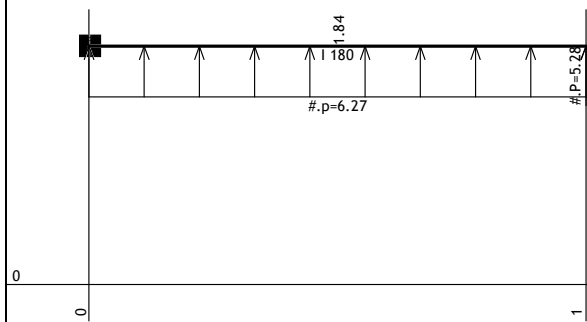
.Mat.	A1	A2	A3	I1	I2	I3
1 - Čeliku	2.790e-3	1.549e-3	7.601e-20	9.580e-8	1.450e-5	8.130e-7



.Lista slucajeva opterećenja

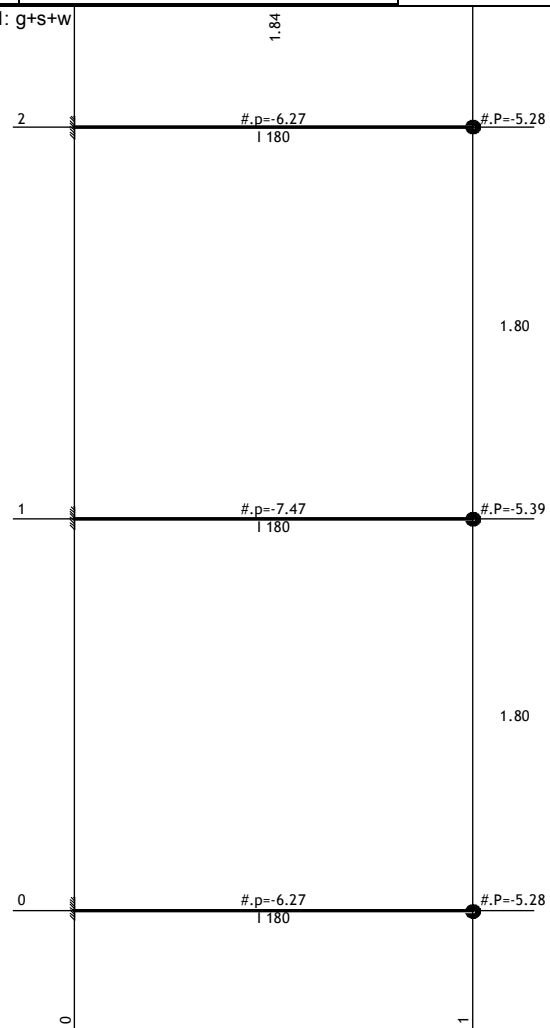
No	Name
1	g+s+w

.Opt. 1: g+s+w



2	Komb.: I
---	----------

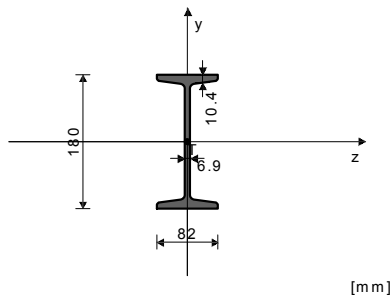
.Opt. 1: g+s+w



.Dimenzionisanje (celik)

.STAP 5-2
CROSS-SECTION: I 180
@2@JUS

CROSS-SECTION PROPERTIES



Ax = 27.900 cm²
Ay = 12.414 cm²
Az = 15.486 cm²
Iz = 1450.0 cm⁴
Iy = 81.300 cm⁴
Ix = 9.580 cm⁴
Wz = 161.11 cm³

UTILISATION RATIO FOR LOADING COMBINATIONS
2. $\gamma=0.89$

KONTROLA DEFORMACIJA

Maksimalni ugib stapa
(load 2, end of the member) u = 7.192 mm

SLUCAJ OPTERECENJA: 2
FAKTOR SIGURNOSTI: 1.50
DOPUSTENI NAPON: 16.00
MERODAVNI UTICAJI (pocetak stapa)

The bending mom.design value(z-z) Mz = 22.563 kNm
The shear force design value(y-y) Ty = 19.135 kN
System length L = 184.00 cm

MEMBER SUBJECT TO BENDING

Normalni napon $\sigma_{max} = 14.005$ kN/cm²
Dopusteni napon $\sigma_{dop} = 16.000$ kN/cm²

Stress control: $\sigma_{max} \leq \sigma_{dop}$

Smicuci napon $\tau = 1.541$ kN/cm²
Dopusteni smicuci napon $\tau_{dop} = 9.238$ kN/cm²

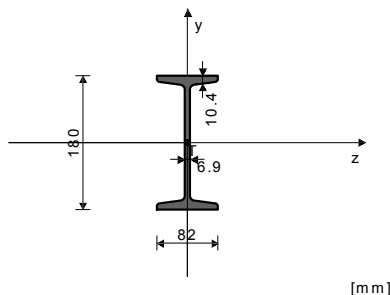
Stress control: $\tau \leq \tau_{dop}$

KONTROLA STABILNOSTI BOCNO IZVIJANJE JUS U.E7.101
Kontrola stab. prit. pojasa l(gore)

Koef.zavisan od oblika Mz $\eta = 1.000$
Razmak vijuskastih oslonaca L_vilj. = 184.00 cm
Length between lateral restr.points L_lat. = 184.00 cm
Duzina pritisnute zone L_prit. = 184.00 cm

.STAP 6-4
CROSS-SECTION: I 180
@2@JUS

CROSS-SECTION PROPERTIES



Ax = 27.900 cm²
Ay = 12.414 cm²
Az = 15.486 cm²
Iz = 1450.0 cm⁴
Iy = 81.300 cm⁴
Ix = 9.580 cm⁴
Wz = 161.11 cm³

UTILISATION RATIO FOR LOADING COMBINATIONS
2. $\gamma=0.80$

KONTROLA DEFORMACIJA

Maksimalni ugib stapa
(load 2, end of the member) u = 6.552 mm

SLUCAJ OPTERECENJA: 2
FAKTOR SIGURNOSTI: 1.50
DOPUSTENI NAPON: 16.00
MERODAVNI UTICAJI (pocetak stapa)

The bending mom.design value(z-z) Mz = 20.329 kNm
The shear force design value(y-y) Ty = 16.817 kN
System length L = 184.00 cm

MEMBER SUBJECT TO BENDING

Normalni napon $\sigma_{max} = 12.618$ kN/cm²

Poluprečnik inercije prit.zone $i_{prit} = 2.149$ cm
Faktor plasticnosti preseka $\alpha_p = 1.169$
Vitkost pritisnutog dela $\lambda_{ky} = 85.604$
Otpornost na torziju preseka $\sigma_{vd} = 38.598$ kN/cm²
Otpornost na deplanaciju preseka $\sigma_{wd} = 28.247$ kN/cm²
Polozaj spoljnjeg opterecenja: SREDINA
Koef.zavisan od oblika Mz $\rho = 0.000$
Faktor zavisan od polozaja opt. $FI = 1.000$
Kriticni napon za bocno izvijanje $\sigma_{crd} = 47.830$ kN/cm²
Slenderness $\lambda_1'd = 0.766$
Bezdimenzionalni koef.za b.i. $\kappa_m = 0.863$
Granicni napon izvijanja $\sigma_d = 24.000$ kN/cm²
Stvarni napon $\sigma_{stv} = 14.005$ kN/cm²
Dopusteni napon $\sigma_{dop} = 16.000$ kN/cm²

Stress control: $\sigma_{stv} \leq \sigma_{dop}$

KONTROLA STABILNOSTI NA IZBOC.LIMOVA JUS U.E7.121
Provera izbocavanja rebra valjanog I preseka

Dimenzije lima a/b/t = 184/15.92/0.69 (cm)

Nacin oslanjanja: A
Odnos a/b $\alpha = 11.558$
Ivicni normalni napon u limu $\sigma_1 = -12.386$ kN/cm²
Ivicni normalni napon u limu $\sigma_2 = 12.386$ kN/cm²
Odnos σ_1/σ_2 $\psi = -1.000$
Koeficijent izbocavanja $\kappa_{\sigma} = 23.900$
Ojlerov napon izbocavanja lima $\sigma_E = 35.654$ kN/cm²
Kriticni napon izbocavanja $\sigma_{cr} = 852.13$ kN/cm²
Relativna vitkost ploce $\lambda_{p\sigma} = 0.168$
Bezdim. koef. izbocavanja $\kappa_{p\sigma} = 1.000$
Korekcionni faktor $c_{\sigma} = 1.250$
Korekcionni faktor $f = 0.000$
Relativni granicni napon $\sigma'_u = 1.000$
Granicni napon izbocavanja $\sigma_u = 24.000$ kN/cm²
Faktorirani napon pritiska $\sigma = 18.579$ kN/cm²

Stress control: $\sigma \leq \sigma_u$

Koeficijent izbocavanja $\kappa_{\tau} = 5.370$
Ojlerov napon izbocavanja lima $\sigma_E = 35.654$ kN/cm²
Kriticni napon izbocavanja $\tau_{cr} = 191.46$ kN/cm²
Relativna vitkost ploce $\lambda'_{p\tau} = 0.289$
Bezdim. koef. izbocavanja $\kappa_{p\tau} = 1.000$
Korekcionni faktor $c_{\tau} = 1.250$
Kriticni napon izbocavanja $\tau_{cr} = 191.46$ kN/cm²
Relativni granicni napon $\tau'_u = 1.000$
Granicni napon izbocavanja $\tau_u = 13.856$ kN/cm²
Faktorirani smicuci napon $\tau = 2.312$ kN/cm²

Stress control: $\tau \leq \tau_u$

Kombinovano naponsko stanje $\sigma^2 = 0.627$

Stress control: $\sigma^2 \leq 1$

COMPARATIVE STRESS CONTROL

Normalni napon $\sigma = 14.005$ kN/cm²
Smicuci napon $\tau = 1.541$ kN/cm²
Maximal comparative stress $\sigma_{up} = 14.257$ kN/cm²
Dopusteni napon $\sigma_{dop} = 16.000$ kN/cm²
Stress control: $\sigma_{up} \leq \sigma_{dop}$

Dopusteni napon $\sigma_{dop} = 16.000$ kN/cm²

Stress control: $\sigma_{max} \leq \sigma_{dop}$

Smicuci napon $\tau = 1.355$ kN/cm²
Dopusteni smicuci napon $\tau_{dop} = 9.238$ kN/cm²

Stress control: $\tau \leq \tau_{dop}$

KONTROLA STABILNOSTI BOCNO IZVIJANJE JUS U.E7.101
Kontrola stab. prit. pojasa l(gore)

Koef.zavisan od oblika Mz $\eta = 1.000$
Razmak vijuskastih oslonaca L_vilj. = 184.00 cm
Length between lateral restr.points L_lat. = 184.00 cm
Duzina pritisnute zone L_prit. = 184.00 cm
Poluprečnik inercije prit.zone $i_{prit} = 2.149$ cm
Faktor plasticnosti preseka $\alpha_p = 1.169$
Vitkost pritisnutog dela $\lambda_{ky} = 85.604$
Otpornost na torziju preseka $\sigma_{vd} = 38.598$ kN/cm²
Otpornost na deplanaciju preseka $\sigma_{wd} = 28.247$ kN/cm²
Polozaj spoljnjeg opterecenja: SREDINA
Koef.zavisan od oblika Mz $\rho = 0.000$
Faktor zavisan od polozaja opt. $FI = 1.000$
Kriticni napon za bocno izvijanje $\sigma_{crd} = 47.830$ kN/cm²
Slenderness $\lambda_1'd = 0.766$
Bezdimenzionalni koef.za b.i. $\kappa_m = 0.863$
Granicni napon izvijanja $\sigma_d = 24.000$ kN/cm²
Stvarni napon $\sigma_{stv} = 12.618$ kN/cm²
Dopusteni napon $\sigma_{dop} = 16.000$ kN/cm²

Stress control: $\sigma_{stv} \leq \sigma_{dop}$

KONTROLA STABILNOSTI NA IZBOC.LIMOVA JUS U.E7.121
Provera izbocavanja rebra valjanog I preseka

Dimenzije lima a/b/t = 184/15.92/0.69 (cm)

Nacin oslanjanja: A
Odnos a/b $\alpha = 11.558$
Ivicni normalni napon u limu $\sigma_1 = -11.160$ kN/cm²
Ivicni normalni napon u limu $\sigma_2 = 11.160$ kN/cm²
Odnos σ_1/σ_2 $\psi = -1.000$
Koeficijent izbocavanja $\kappa_{\sigma} = 23.900$
Ojlerov napon izbocavanja lima $\sigma_E = 35.654$ kN/cm²
Kriticni napon izbocavanja $\sigma_{cr} = 852.13$ kN/cm²
Relativna vitkost ploce $\lambda_{p\sigma} = 0.168$
Bezdim. koef. izbocavanja $\kappa_{p\sigma} = 1.000$
Korekcionni faktor $c_{\sigma} = 1.250$
Korekcionni faktor $f = 0.000$

Relativni granicni napon $\sigma_u = 1.000$
Granichni napon izbocavanja $\sigma_u = 24.000$ kN/cm²
Faktorisani napon pritiska $\sigma = 16.740$ kN/cm²

Stress control: $\sigma \leq \sigma_u$

Koeficijent izbocavanja $k_T = 5.370$
Ojlerov napon izbocavanja lima $\sigma_E = 35.654$ kN/cm²
Kritichni napon izbocavanja $T_{cr} = 191.46$ kN/cm²
Relativna vitkost ploce $\lambda_{pt} = 0.269$
Bezdim. koef. izbocavanja $k_{pt} = 1.000$
Korekcionni faktor $c_T = 1.250$
Kritichni napon izbocavanja $T_{cr} = 191.46$ kN/cm²
Relativni granicni napon $T_u = 1.000$
Granichni napon izbocavanja $T_u = 13.856$ kN/cm²
Faktorisani smicuci napon $\tau = 2.032$ kN/cm²

Stress control: $\tau \leq T_u$

Kombinovano naponsko stanje $\sigma^2 = 0.508$

Stress control: $\sigma^2 \leq 1$

COMPARATIVE STRESS CONTROL

Normalni napon $\sigma = 12.618$ kN/cm²
Smicuci napon $\tau = 1.355$ kN/cm²
Maximal comparative stress $\sigma_{up} = 12.834$ kN/cm²
Dopusteni napon $\sigma_{dop} = 16.000$ kN/cm²
Stress control: $\sigma_{up} \leq \sigma_{dop}$

Ваљево
новембар 2017. године

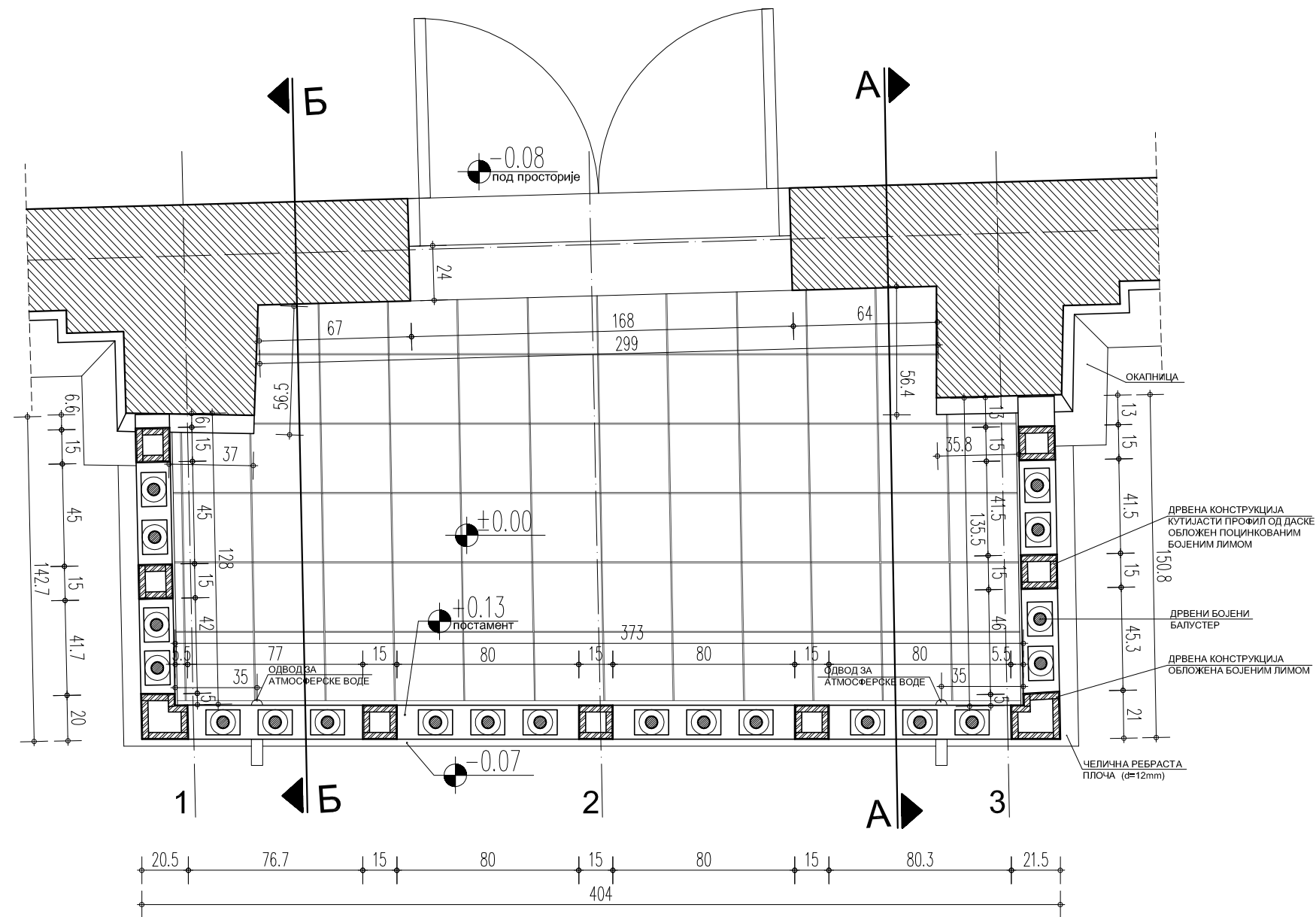
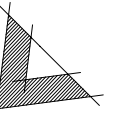
Одговорни пројектант

Горан Станојевић д.и.а.
бр. лиценце: 300 И153 09



Горан Станојевић

1.7. ГРАФИЧКА ДОКУМЕНТАЦИЈА - СНИМАК ПОСТОЈЕЋЕГ СТАЊА



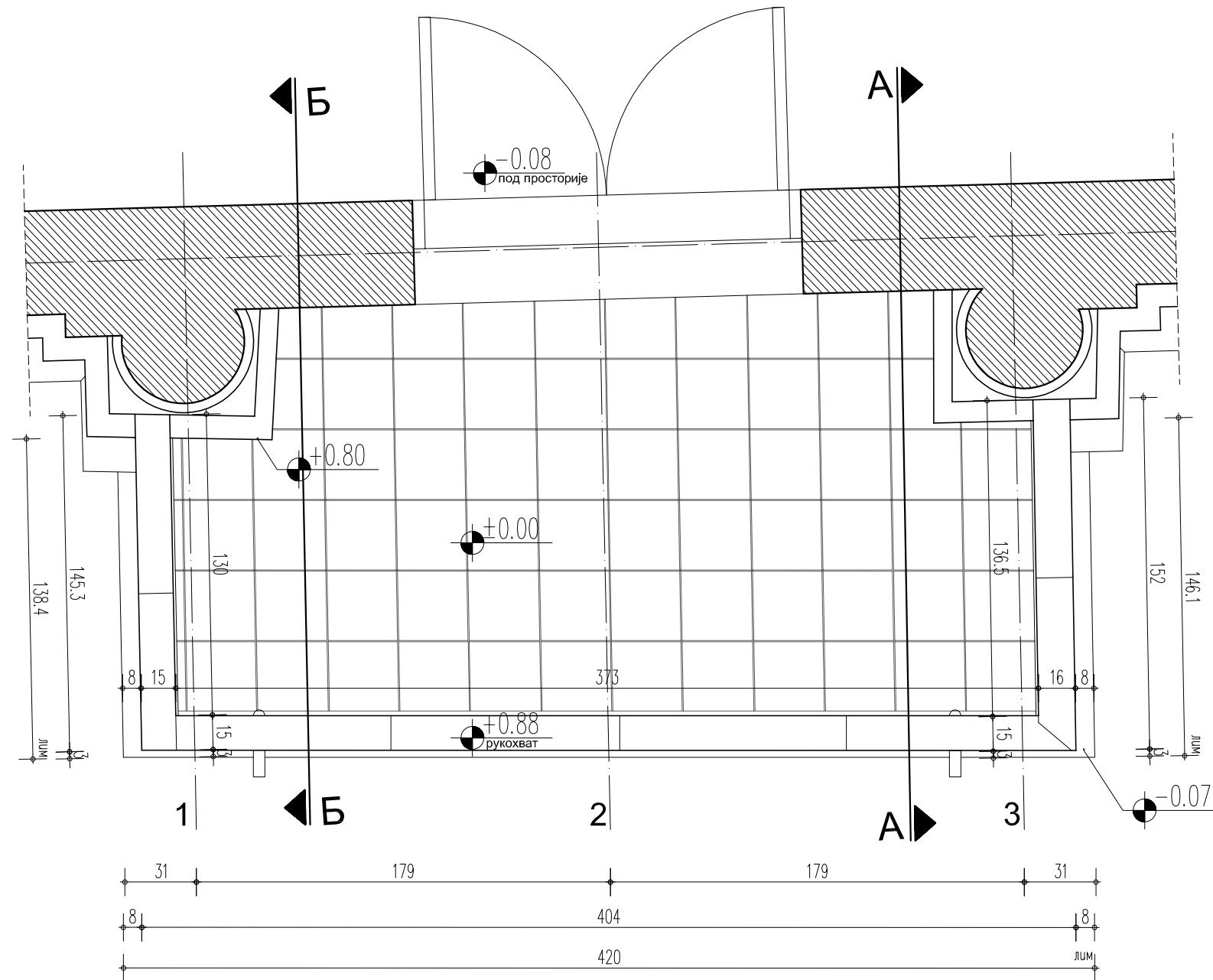
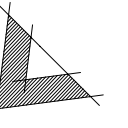
АРХИФОРМА

СТУДИО ЗА ПРОЈЕКТОВАЊЕ
Ранисава Миливојевића 26, Ваљево

ИНВЕСТИТОР	ВИШИ СУД У ВАЉЕВУ Карађорђева број 48, 14000 Ваљево	
ОБЈЕКАТ И МЕСТО ГРАДЊЕ	ПОСТОЈЕЋЕ СТАЊЕ РЕКОНСТРУКЦИЈА ТЕРАСЕ НА ЗГРАДИ ВИШЕГ СУДА У ВАЉЕВУ, к.п. 7453/1 КО Ваљево	
ПРОЈЕКАТ	ПЗИ - Пројекат за извођење	
ЦРТЕЖ	ОСНОВА ТЕРАСЕ	
ОДГОВОРНИ ПРОЈЕКТАНТ	д.и.а. Горан Станојевић	
САРАДНИК	д.и.а. Катарина Дражић	
РАЗМЕРА 1:25	ДАТУМ новембар 2017. године	БР. ЦРТЕЖА 1



Горан Станојевић



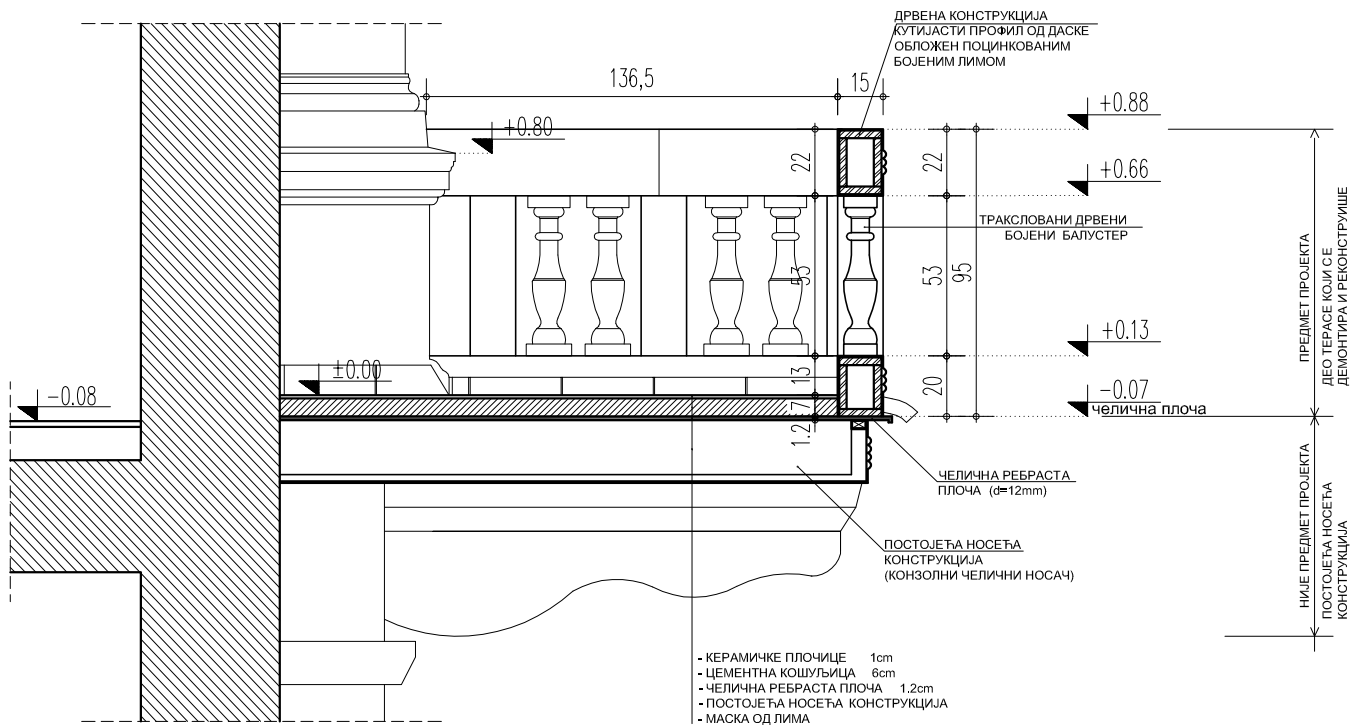
АРХИФОРМА

СТУДИО ЗА ПРОЈЕКТОВАЊЕ
Ранисава Миливојевића 26, Ваљево

ИНВЕСТИТОР	ВИШИ СУД У ВАЉЕВУ Карађорђева број 48, 14000 Ваљево	
ОБЈЕКАТ И МЕСТО ГРАДЊЕ	ПОСТОЈЕЋЕ СТАЊЕ РЕКОНСТРУКЦИЈА ТЕРАСЕ НА ЗГРАДИ ВИШЕГ СУДА У ВАЉЕВУ, к.п. 7453/1 КО Ваљево	
ПРОЈЕКАТ	ПЗИ - Пројекат за извођење	
ЦРТЕЖ	ОСНОВА ТЕРАСЕ	
ОДГОВОРНИ ПРОЈЕКАНТ	д.и.а. Горан Станојевић	
САРАДНИК	д.и.а. Катарина Дражић	
РАЗМЕРА 1:25	ДАТУМ новембар 2017. године	БР. ЦРТЕЖА 2



Горан Станојевић



АРХИФОРМА

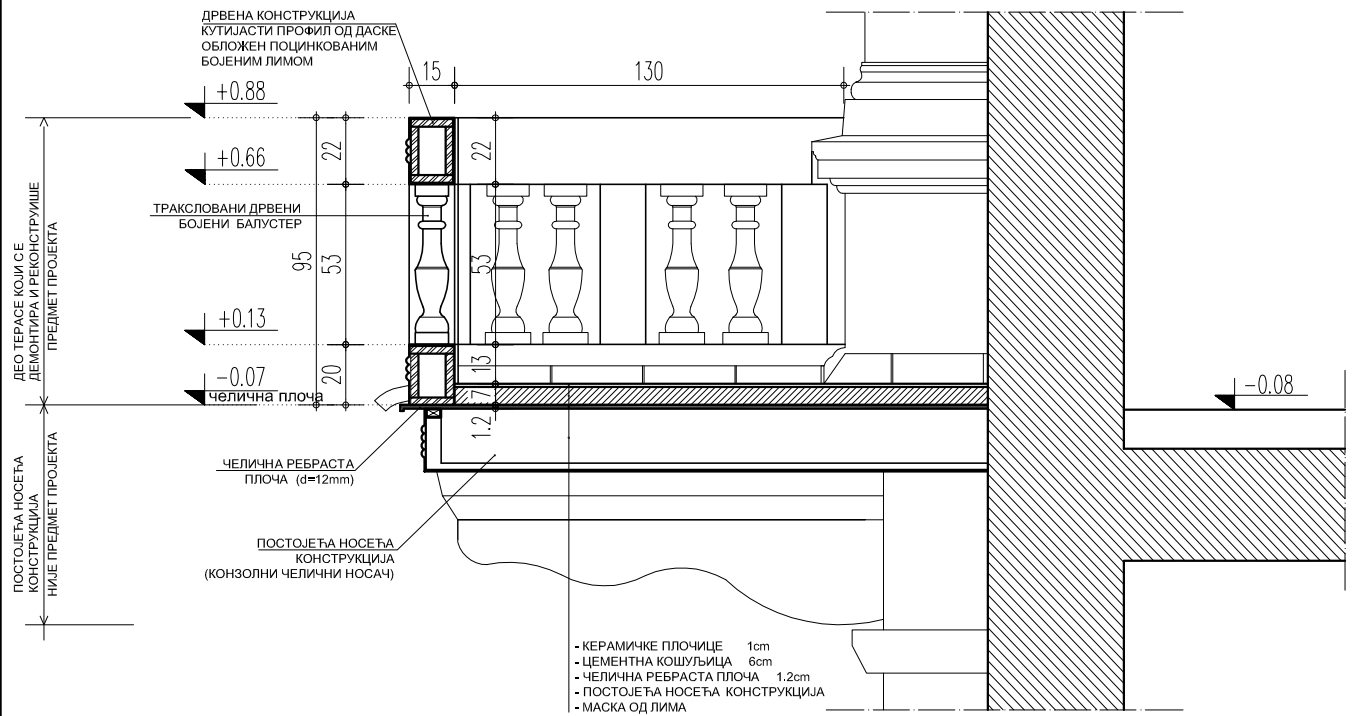
СТУДИО ЗА ПРОЈЕКТОВАЊЕ

Ранисава Миливојевића 26, Ваљево

ИНВЕСТИТОР	ВИШИ СУД У ВАЉЕВУ Карађорђева број 48, 14000 Ваљево	
ОБЈЕКАТ И МЕСТО ГРАДЊЕ	ПОСТОЈЕЋЕ СТАЊЕ РЕКОНСТРУКЦИЈА ТЕРАСЕ НА ЗГРАДИ ВИШЕГ СУДА У ВАЉЕВУ, к.п. 7453/1 КО Ваљево	
ПРОЈЕКАТ	ПЗИ - Пројекат за извођење	
ЦРТЕЖ	ПРЕСЕК А - А	
ОДГОВОРНИ ПРОЈЕКТАНТ	д.и.а. Горан Станојевић	
САРАДНИК	д.и.а. Катарина Дражић	
РАЗМЕРА 1:25	ДАТУМ новембар 2017. године	БР. ЦРТЕЖА 3



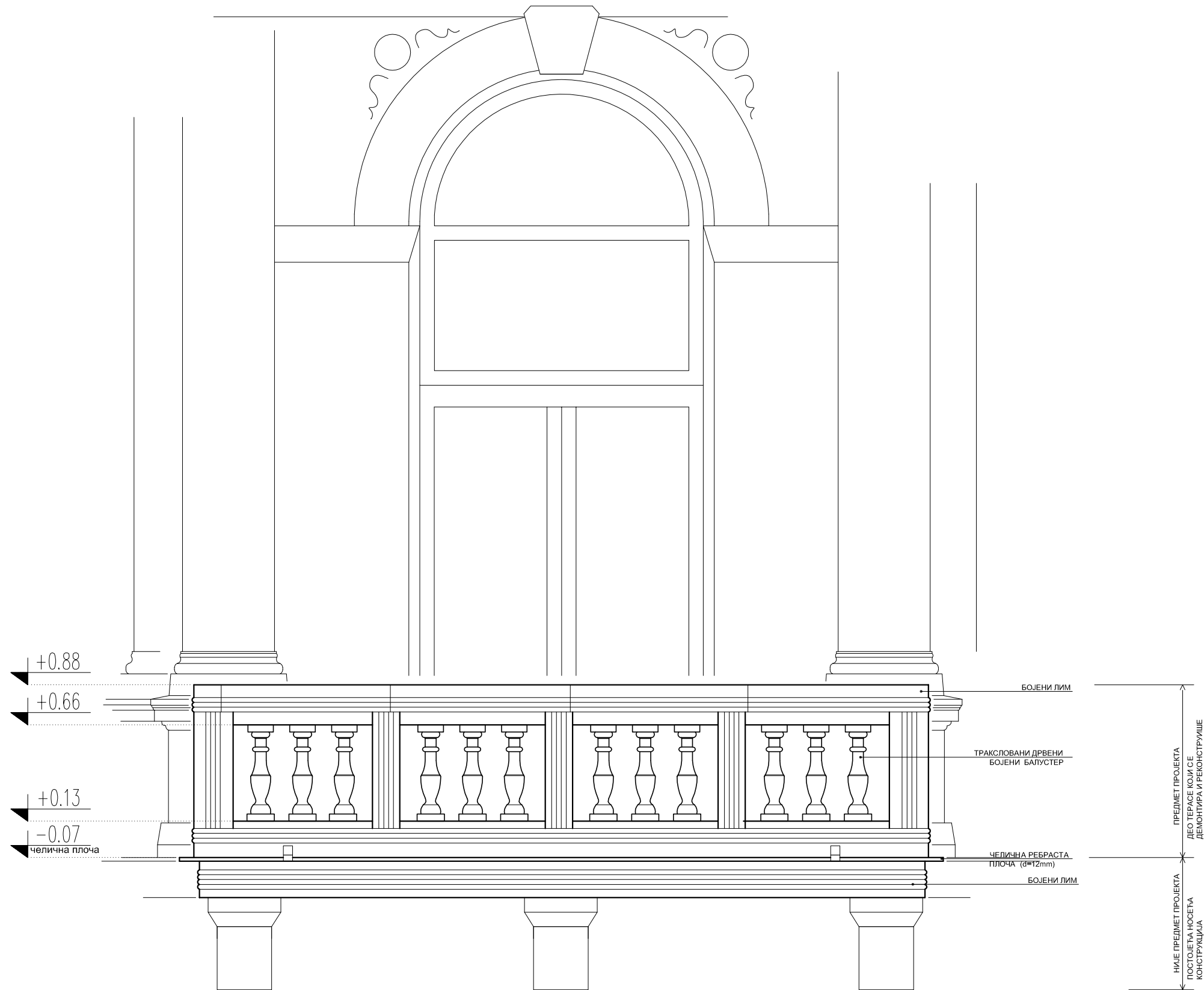
Горан Станојевић



АРХИФОРМА

СТУДИО ЗА ПРОЈЕКТОВАЊЕ
Ранисава Миливојевића 26, Ваљево

ИНВЕСТИТОР	ВИШИ СУД У ВАЉЕВУ Карађорђева број 48, 14000 Ваљево	
ОБЈЕКАТ И МЕСТО ГРАДЊЕ	ПОСТОЈЕЋЕ СТАЊЕ РЕКОНСТРУКЦИЈА ТЕРАСЕ НА ЗГРАДИ ВИШЕГ СУДА У ВАЉЕВУ, к.п. 7453/1 КО Ваљево	
ПРОЈЕКАТ	ПЗИ - Пројекат за извођење	
ЦРТЕЖ	ПРЕСЕК Б - Б	
ОДГОВОРНИ ПРОЈЕКТАНТ	д.и.а. Горан Станојевић	
САРАДНИК	д.и.а. Катарина Дражић	
РАЗМЕРА 1:25	ДАТУМ новембар 2017. године	БР. ЦРТЕЖА 4



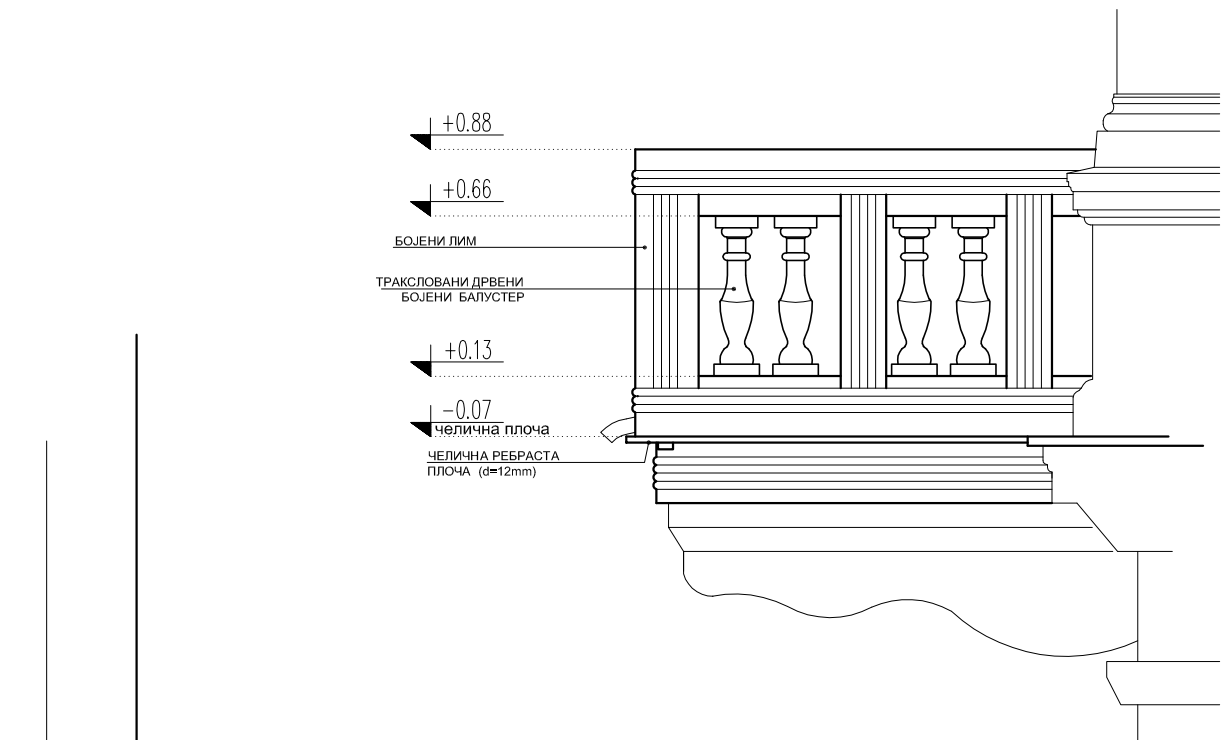
АРХИФОРМА

СТУДИО ЗА ПРОЈЕКТОВАЊЕ
Ранисава Миливојевића 26, Ваљево

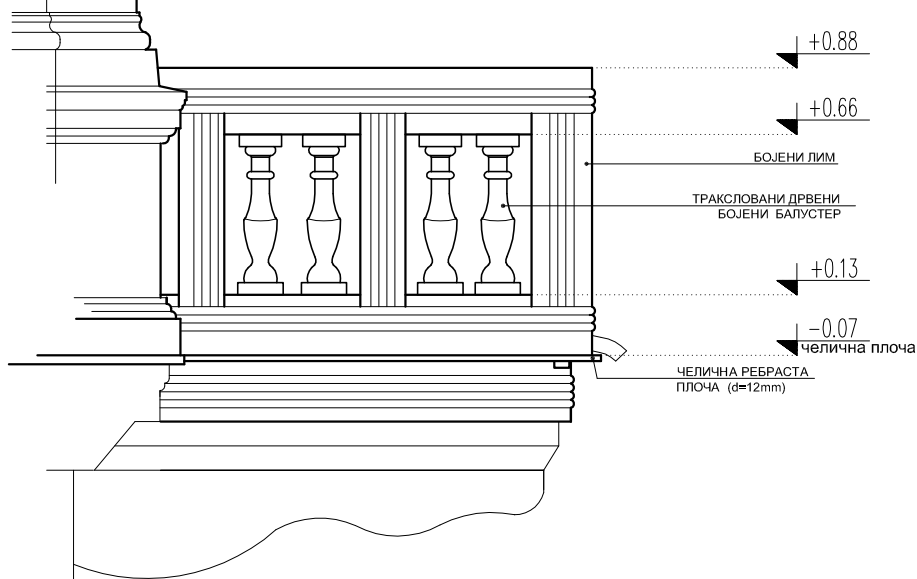
ИНВЕСТИТОР	ВИШИ СУД У ВАЉЕВУ Карађорђева број 48, 14000 Ваљево	
ОБЈЕКАТ И МЕСТО ГРАДЊЕ	ПОСТОЈЕЋЕ СТАЊЕ РЕКОНСТРУКЦИЈА ТЕРАСЕ НА ЗГРАДИ ВИШЕГ СУДА У ВАЉЕВУ, к.п. 7453/1 КО Ваљево	
ПРОЈЕКАТ	ПЗИ - Пројекат за извођење	
ЦРТЕЖ	СЕВЕРОЗАПАДНИ ИЗГЛЕД	
ОДГОВОРНИ ПРОЈЕКТАНТ	д.и.а. Горан Станојевић	
САРАДНИК	д.и.а. Катарина Дражић	
РАЗМЕРА 1:25	ДАТУМ новембар 2017. године	БР. ЦРТЕЖА 5



Горан Станојевић



ЈУГОЗАПАДНИ ИЗГЛЕД

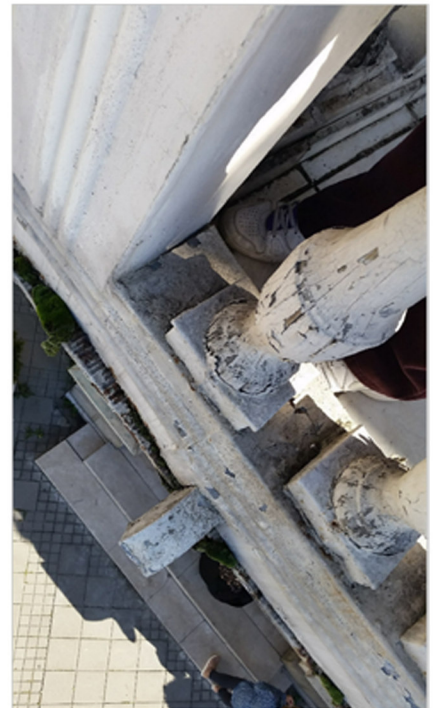
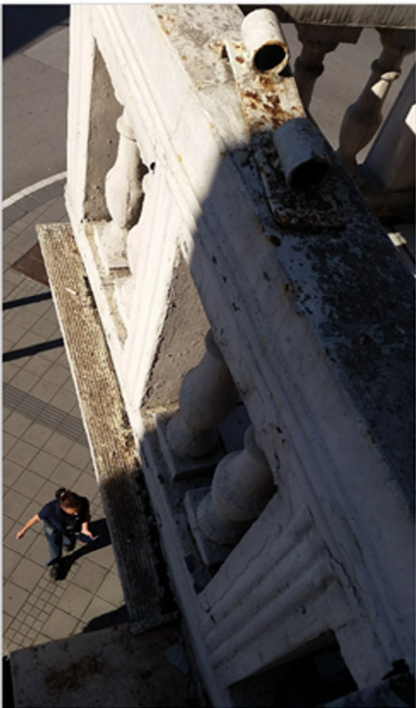


СЕВЕРОИСТОЧНИ ИЗГЛЕД

АРХИФОРМА

СТУДИО ЗА ПРОЈЕКТОВАЊЕ
Ранисава Миливојевића 26, Ваљево

ИНВЕСТИТОР	ВИШИ СУД У ВАЉЕВУ Карађорђева број 48, 14000 Ваљево	
ОБЈЕКАТ И МЕСТО ГРАДЊЕ	ПОСТОЈЕЋЕ СТАЊЕ РЕКОНСТРУКЦИЈА ТЕРАСЕ НА ЗГРАДИ ВИШЕГ СУДА У ВАЉЕВУ, к.п. 7453/1 КО Ваљево	
ПРОЈЕКАТ	ПЗИ - Пројекат за извођење	
ЦРТЕЖ	ИЗГЛЕДИ	
ОДГОВОРНИ ПРОЈЕКТАНТ	д.и.а. Горан Станојевић	
САРАДНИК	д.и.а. Катарина Дражић	
РАЗМЕРА	ДАТУМ	БР. ЦРТЕЖА
1:25	новембар 2017. године	6





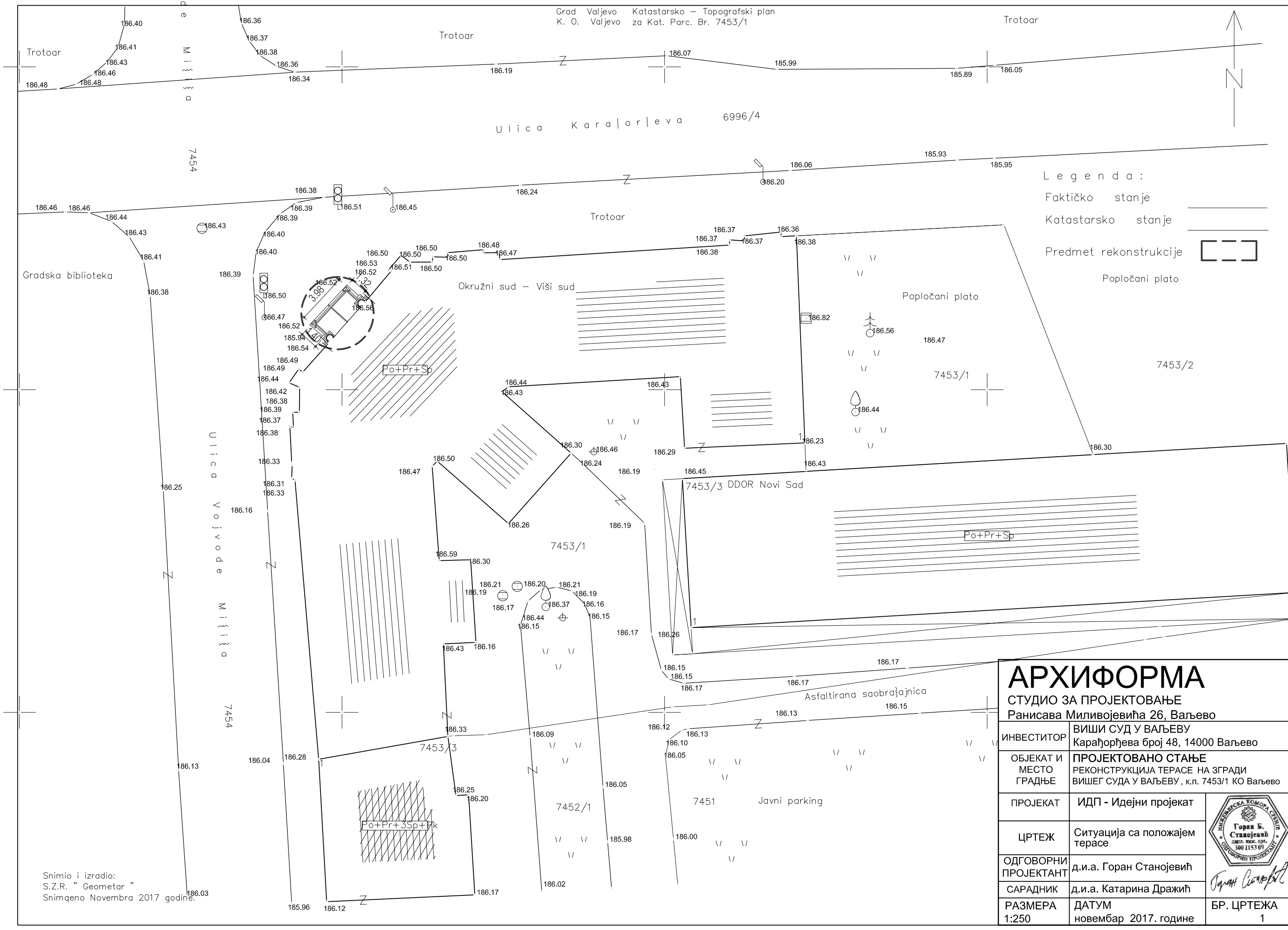


Valjevo — K. u. K. Militär-Gericht
Ces. i Kr. Vojni Sud.
Cs. és kir. katonai törvényszék



Ваљевски првостепени суд 1914. године.

1.8. ГРАФИЧКА ДОКУМЕНТАЦИЈА - ПРОЈЕКТОВАНО СТАЊЕ



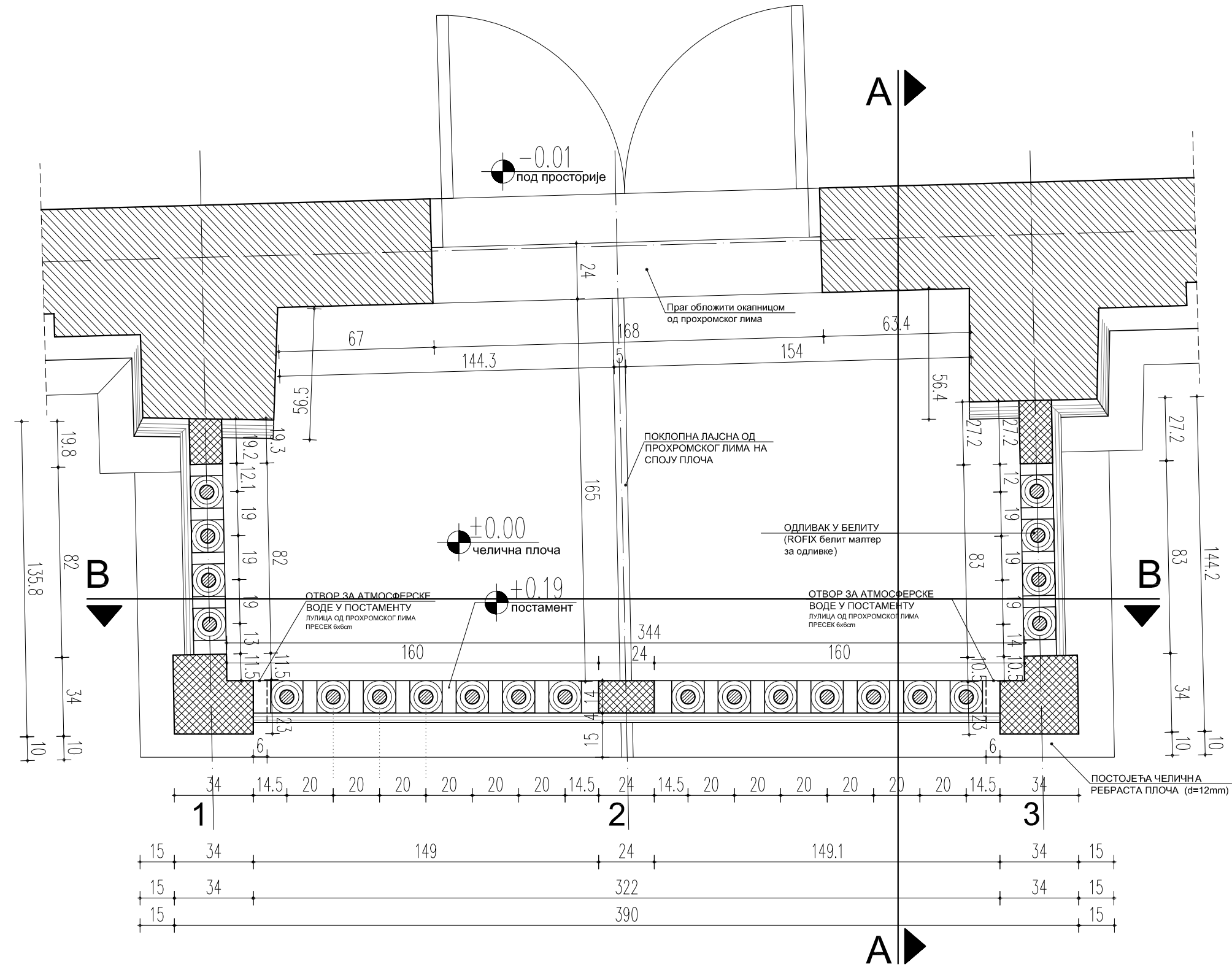
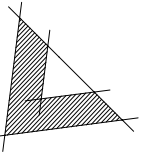
- Legend:
- Faktičko stanje
 - Katastarsko stanje
 - Predmet rekonstrukcije
 - Popločani plato

Snimio i izradio:
S.Z.R. " Geometar "
Snimqeno Novembra 2017 godine.

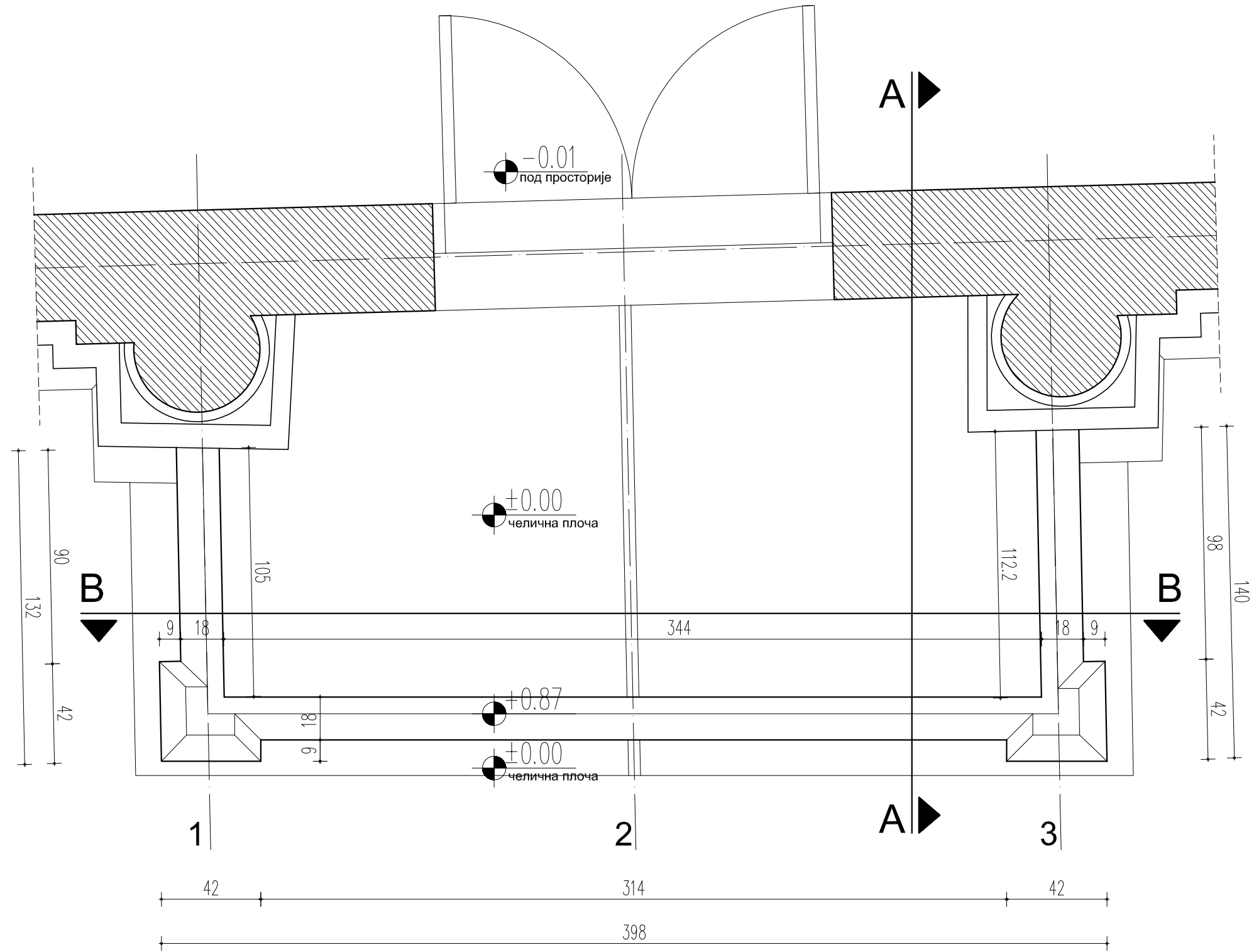
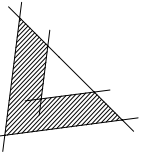
АРХИФОРМА		
СТУДИО ЗА ПРОЈЕКТОВАЊЕ Ранисава Миливојевића 26, Ваљево		
ИНВЕСТИТОР	ВИШИ СУД У ВАЉЕВУ Карађорђева број 48, 14000 Ваљево	
ОБЈЕКАТ И МЕСТО ГРАДЊЕ	ПРОЈЕКТОВАНО СТАЊЕ РЕКОНСТРУКЦИЈА ТЕРАСЕ НА ЗГРАДИ ВИШЕГ СУДА У ВАЉЕВУ, к.п. 7453/1 КО Ваљево	
ПРОЈЕКАТ	ИДП - Идејни пројекат	
ЦРТЕЖ	Ситуација са положајем терасе	
ОДГОВОРНИ ПРОЈЕКАНТ	д.и.а. Горан Станојевић	
САРАДНИК	д.и.а. Катарина Дражић	
РАЗМЕРА 1:250	ДАТУМ новембар 2017. године	БР. ЦРТЕЖА 1



Goran Stanojević



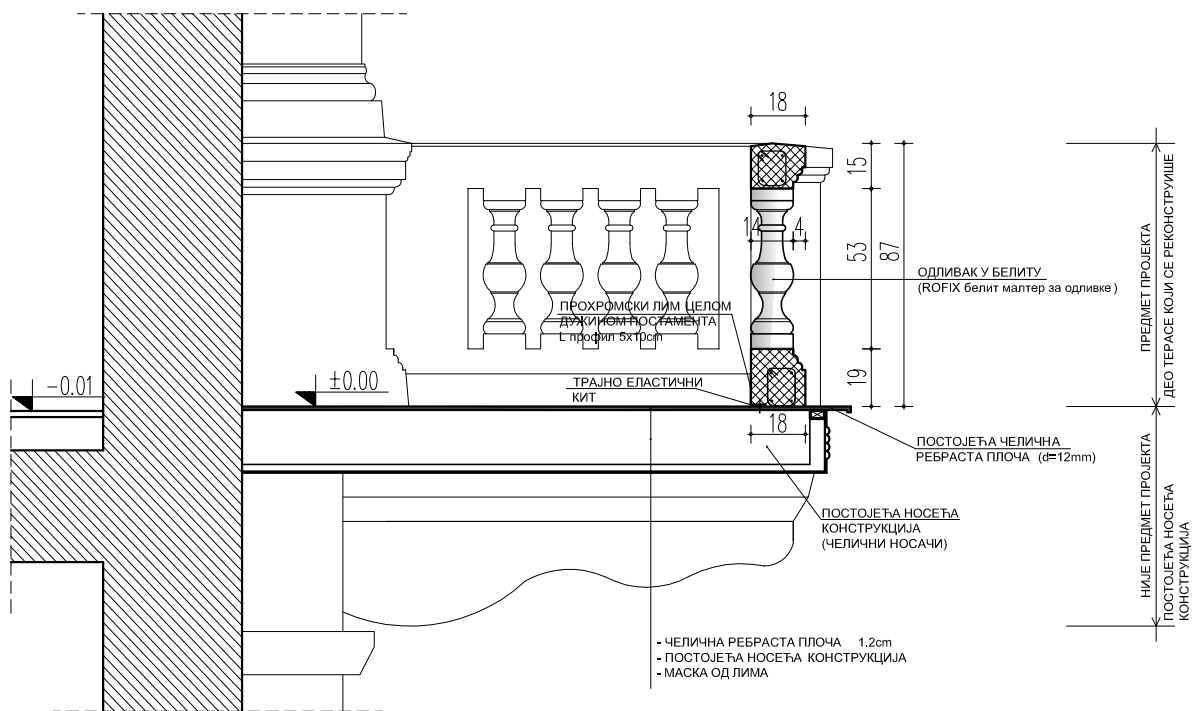
<h1>АРХИФОРМА</h1> <p>СТУДИО ЗА ПРОЈЕКТОВАЊЕ Ранисава Миливојевића 26, Ваљево</p>		
ИНВЕСТИТОР	ВИШИ СУД У ВАЉЕВУ Карађорђева број 48, 14000 Ваљево	
ОБЈЕКАТ И МЕСТО ГРАДЊЕ	ПРОЈЕКТОВАНО СТАЊЕ РЕКОНСТРУКЦИЈА ТЕРАСЕ НА ЗГРАДИ ВИШЕГ СУДА У ВАЉЕВУ, к.п. 7453/1 КО Ваљево	
ПРОЈЕКАТ	ПЗИ - Пројекта за извођење	
ЦРТЕЖ	ОСНОВА ТЕРАСЕ	
ОДГОВОРНИ ПРОЈЕКАНТ	д.и.а. Горан Станојевић	
САРАДНИК	д.и.а. Катарина Дражић	
РАЗМЕРА 1:20	ДАТУМ новембар 2017. године	БР. ЦРТЕЖА 2



АРХИФОРМА

СТУДИО ЗА ПРОЈЕКТОВАЊЕ
Ранисава Миливојевића 26, Ваљево

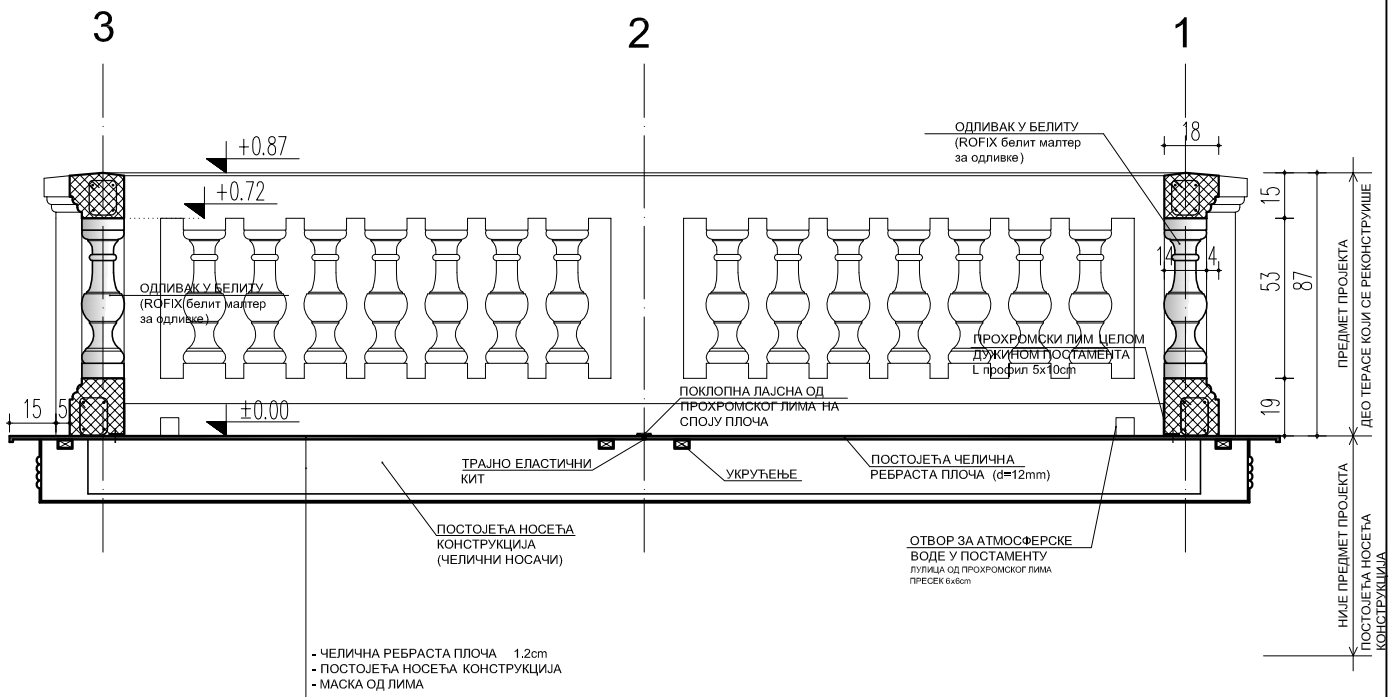
ИНВЕСТИТОР	ВИШИ СУД У ВАЉЕВУ Карађорђева број 48, 14000 Ваљево	
ОБЈЕКАТ И МЕСТО ГРАДЊЕ	ПРОЈЕКТОВАНО СТАЊЕ РЕКОНСТРУКЦИЈА ТЕРАСЕ НА ЗГРАДИ ВИШЕГ СУДА У ВАЉЕВУ, к.п. 7453/1 КО Ваљево	
ПРОЈЕКАТ	ПЗИ - Пројекта за извођење	
ЦРТЕЖ	ОСНОВА ТЕРАСЕ	
ОДГОВОРНИ ПРОЈЕКАНТ	д.и.а. Горан Станојевић	
САРАДНИК	д.и.а. Катарина Дражић	
РАЗМЕРА 1:20	ДАТУМ новембар 2017. године	БР. ЦРТЕЖА 3



АРХИФОРМА

СТУДИО ЗА ПРОЈЕКТОВАЊЕ
Ранисава Миливојевића 26, Ваљево

ИНВЕСТИТОР	ВИШИ СУД У ВАЉЕВУ Карађорђева број 48, 14000 Ваљево	
ОБЈЕКАТ И МЕСТО ГРАДЊЕ	ПРОЈЕКТОВАНО СТАЊЕ РЕКОНСТРУКЦИЈА ТЕРАСЕ НА ЗГРАДИ ВИШЕГ СУДА У ВАЉЕВУ, к.п. 7453/1 КО Ваљево	
ПРОЈЕКАТ	ПЗИ - Пројекта за извођење	
ЦРТЕЖ	ПРЕСЕК А - А	
ОДГОВОРНИ ПРОЈЕКТАНТ	д.и.а. Горан Станојевић	
САРАДНИК	д.и.а. Катарина Дражић	
РАЗМЕРА	ДАТУМ	
1:25	новембар 2017. године	БР. ЦРТЕЖА 4

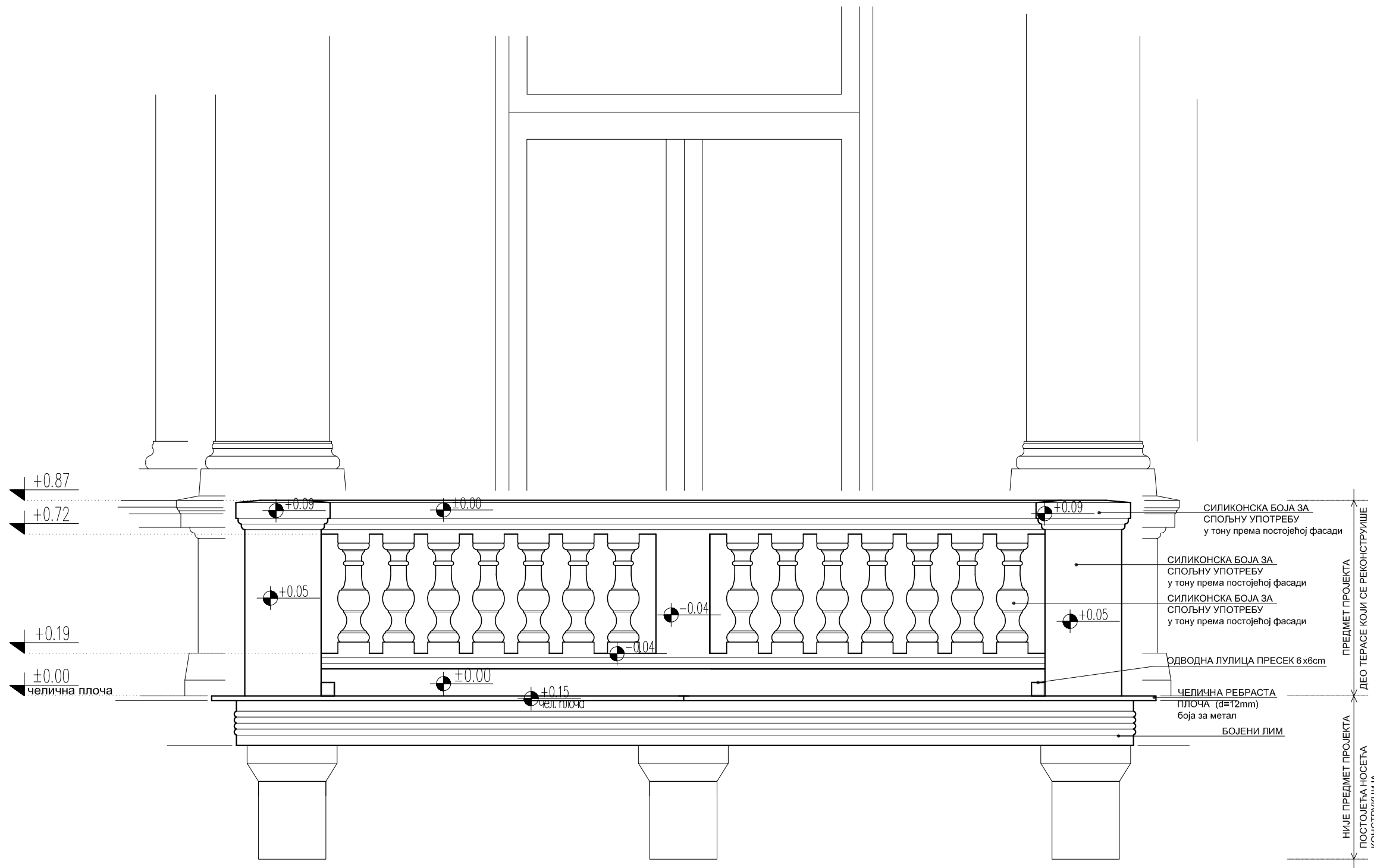


АРХИФОРМА

СТУДИО ЗА ПРОЈЕКТОВАЊЕ

Ранисава Миливојевића 26, Ваљево

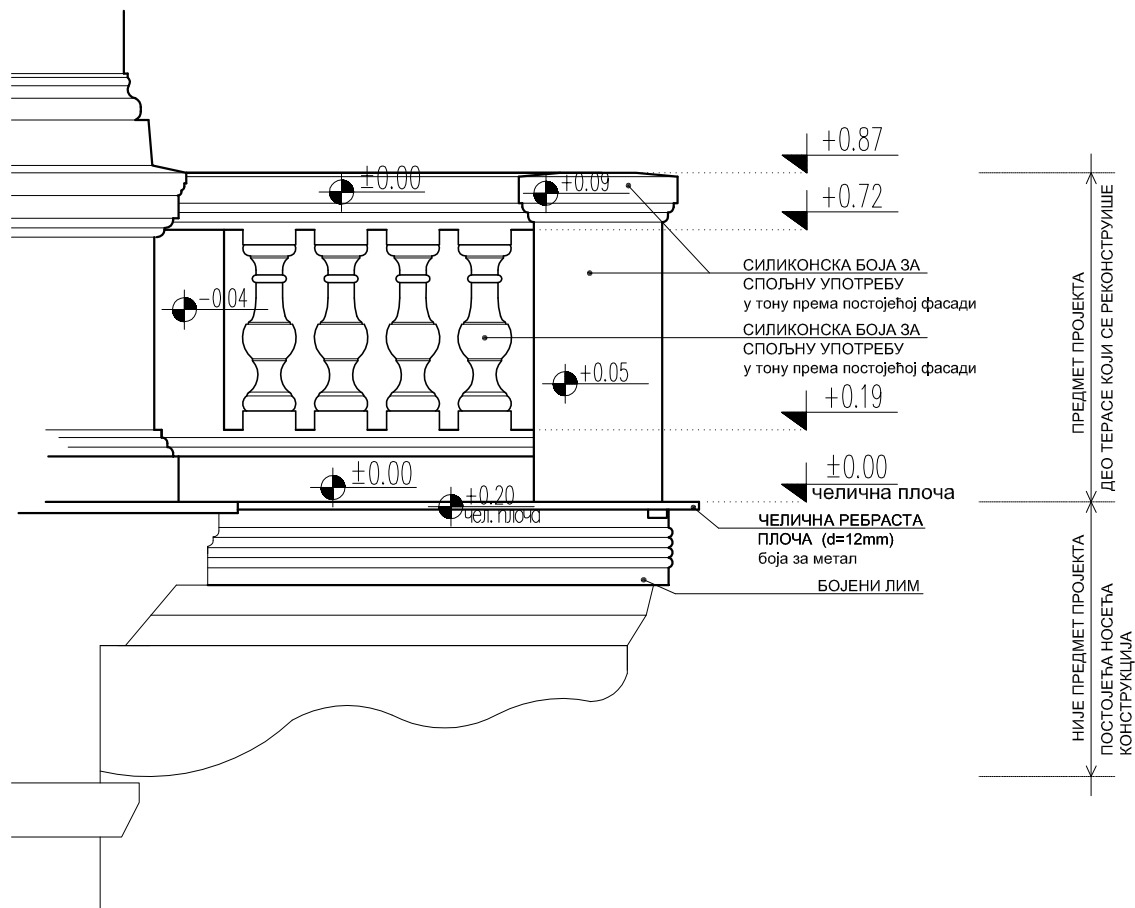
ИНВЕСТИТОР	ВИШИ СУД У ВАЉЕВУ Карађорђева број 48, 14000 Ваљево	
ОБЈЕКАТ И МЕСТО ГРАДЊЕ	ПРОЈЕКТОВАНО СТАЊЕ РЕКОНСТРУКЦИЈА ТЕРАСЕ НА ЗГРАДИ ВИШЕГ СУДА У ВАЉЕВУ, к.п. 7453/1 КО Ваљево	
ПРОЈЕКАТ	ПЗИ - Пројекта за извођење	
ЦРТЕЖ	ПРЕСЕК Б - Б	
ОДГОВОРНИ ПРОЈЕКТАНТ	д.и.а. Горан Станојевић	
САРАДНИК	д.и.а. Катарина Дражић	
РАЗМЕРА	ДАТУМ	
1:25	новембар 2017. године	БР. ЦРТЕЖА 5



АРХИФОРМА

СТУДИО ЗА ПРОЈЕКТОВАЊЕ
 Ранисава Миливојевића 26, Ваљево

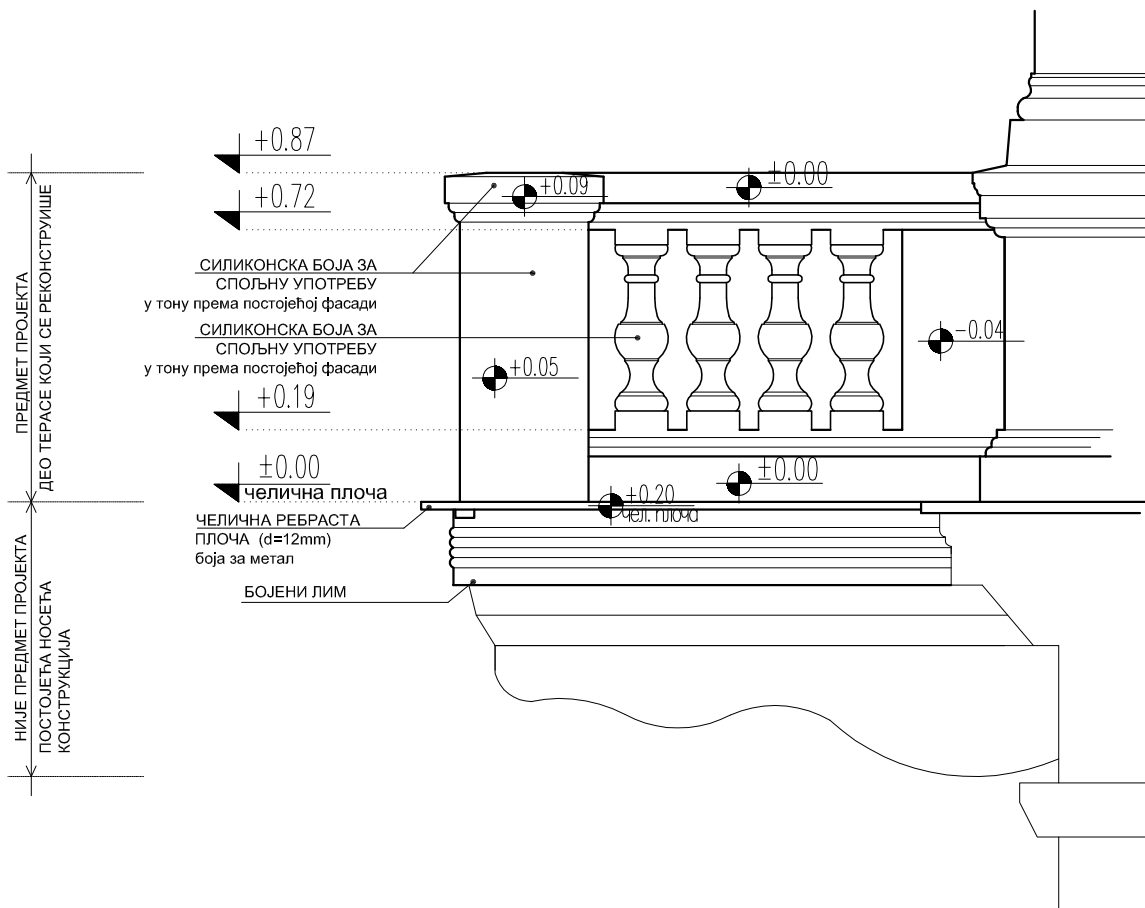
ИНВЕСТИТОР	ВИШИ СУД У ВАЉЕВУ Карађорђева број 48, 14000 Ваљево	
ОБЈЕКАТ И МЕСТО ГРАДЊЕ	ПРОЈЕКТОВАНО СТАЊЕ РЕКОНСТРУКЦИЈА ТЕРАСЕ НА ЗГРАДИ ВИШЕГ СУДА У ВАЉЕВУ, к.п. 7453/1 КО Ваљево	
ПРОЈЕКАТ	ПЗИ - Пројекта за извођење	
ЦРТЕЖ	СЕВЕРОЗАПАДНИ ИЗГЛЕД	
ОДГОВОРНИ ПРОЈЕКАНТ	д.и.а. Горан Станојевић	
САРАДНИК	д.и.а. Катарина Дражић	
РАЗМЕРА 1:20	ДАТУМ новембар 2017. године	БР. ЦРТЕЖА 6



АРХИФОРМА

СТУДИО ЗА ПРОЈЕКТОВАЊЕ
Ранисава Миливојевића 26, Ваљево

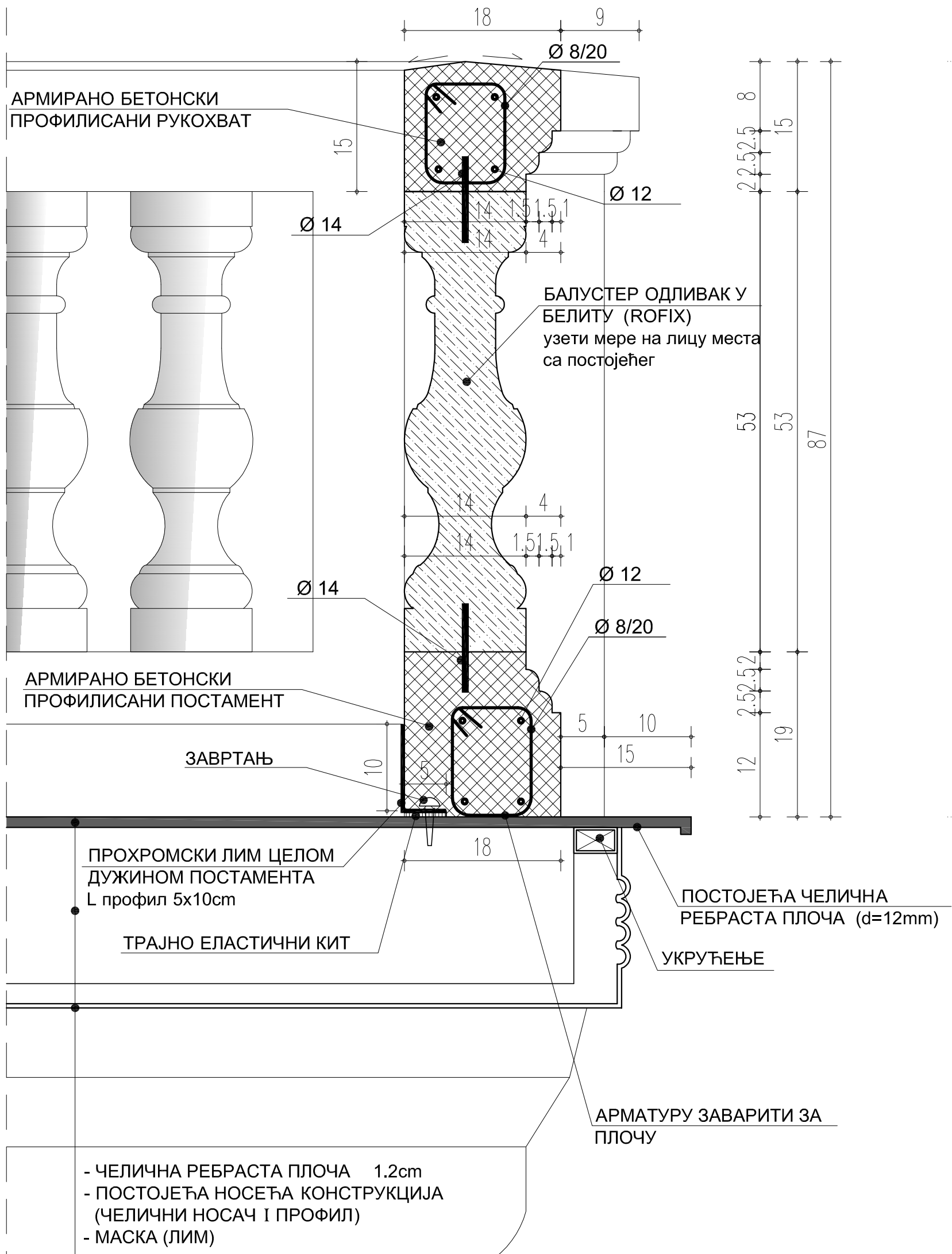
ИНВЕСТИТОР	ВИШИ СУД У ВАЉЕВУ Карађорђева број 48, 14000 Ваљево	
ОБЈЕКАТ И МЕСТО ГРАДЊЕ	ПРОЈЕКТОВАНО СТАЊЕ РЕКОНСТРУКЦИЈА ТЕРАСЕ НА ЗГРАДИ ВИШЕГ СУДА У ВАЉЕВУ, к.п. 7453/1 КО Ваљево	
ПРОЈЕКАТ	ПЗИ - Пројекта за извођење	
ЦРТЕЖ	СЕВЕРОИСТОЧНИ ИЗГЛЕД	
ОДГОВОРНИ ПРОЈЕКТАНТ	д.и.а. Горан Станојевић	
САРАДНИК	д.и.а. Катарина Дражић	
РАЗМЕРА 1:20	ДАТУМ новембар 2017. године	БР. ЦРТЕЖА 7



АРХИФОРМА

СТУДИО ЗА ПРОЈЕКТОВАЊЕ
Ранисава Миливојевића 26, Ваљево

ИНВЕСТИТОР	ВИШИ СУД У ВАЉЕВУ Карађорђева број 48, 14000 Ваљево	
ОБЈЕКАТ И МЕСТО ГРАДЊЕ	ПРОЈЕКТОВАНО СТАЊЕ РЕКОНСТРУКЦИЈА ТЕРАСЕ НА ЗГРАДИ ВИШЕГ СУДА У ВАЉЕВУ, к.п. 7453/1 КО Ваљево	
ПРОЈЕКАТ	ПЗИ - Пројекта за извођење	
ЦРТЕЖ	ЈУГОЗАПАДНИ ИЗГЛЕД	
ОДГОВОРНИ ПРОЈЕКТАНТ	д.и.а. Горан Станојевић	
САРАДНИК	д.и.а. Катарина Дражић	
РАЗМЕРА	ДАТУМ	БР. ЦРТЕЖА
1:20	новембар 2017. године	8



АРХИФОРМА		
СТУДИО ЗА ПРОЈЕКТОВАЊЕ Ранисава Миливојевића 26, Ваљево		
ИНВЕСТИТОР	ВИШИ СУД У ВАЉЕВУ Карађорђева број 48, 14000 Ваљево	
ОБЈЕКАТ И МЕСТО ГРАДЊЕ	ПРОЈЕКТОВАНО СТАЊЕ РЕКОНСТРУКЦИЈА ТЕРАСЕ НА ЗГРАДИ ВИШЕГ СУДА У ВАЉЕВУ, к.п. 7453/1 КО Ваљево	
ПРОЈЕКАТ	ПЗИ - Пројекат за извођење	
ЦРТЕЖ	ДЕТАЉ - ПРЕСЕК КРОЗ БАЛУСТЕР	
ОДГОВОРНИ ПРОЈЕКТАНТ	д.и.а. Горан Станојевић	
САРАДНИК	д.и.а. Катарина Дражић	
РАЗМЕРА 1:5	ДАТУМ новембар 2017. године	БР. ЦРТЕЖА 9



Goran Stanoević